

1000+ Jahre 200+ Künstlerische Werke

Neuere Funde ab ca. 2020

Gemälde / Aquarelle / Lithographien / Zeichnungen / Radierungen

Diese Zusammenstellung ergänzt die zuvor erarbeiteten Dokumente und wird später in die inhaltliche sowie chronologische Listung eingearbeitet. Diese aktuelle Sammlung soll schnell einen Überblick geben über die neueren Funde. Die vielen Heiligenkirchen-Gemälde von Bruno Wittenstein werden separat abgebildet und gelistet.

Die Kirche und ihr Dorf mit Umfeld



Laut Gutachten des Besitzers soll es Heiligenkirchen und nicht Bad Meinberg sein. / Friedrich Eicke



Eduard Herterich ? / Vermutet soll es Heiligenkirchen sein.



Heiligenkirchen im Winter / Emil Zeiss



Tal in Heiligenkirchen / vermutlich nicht Ostertal.



Das Haus Wendt / Heute Culturcafe

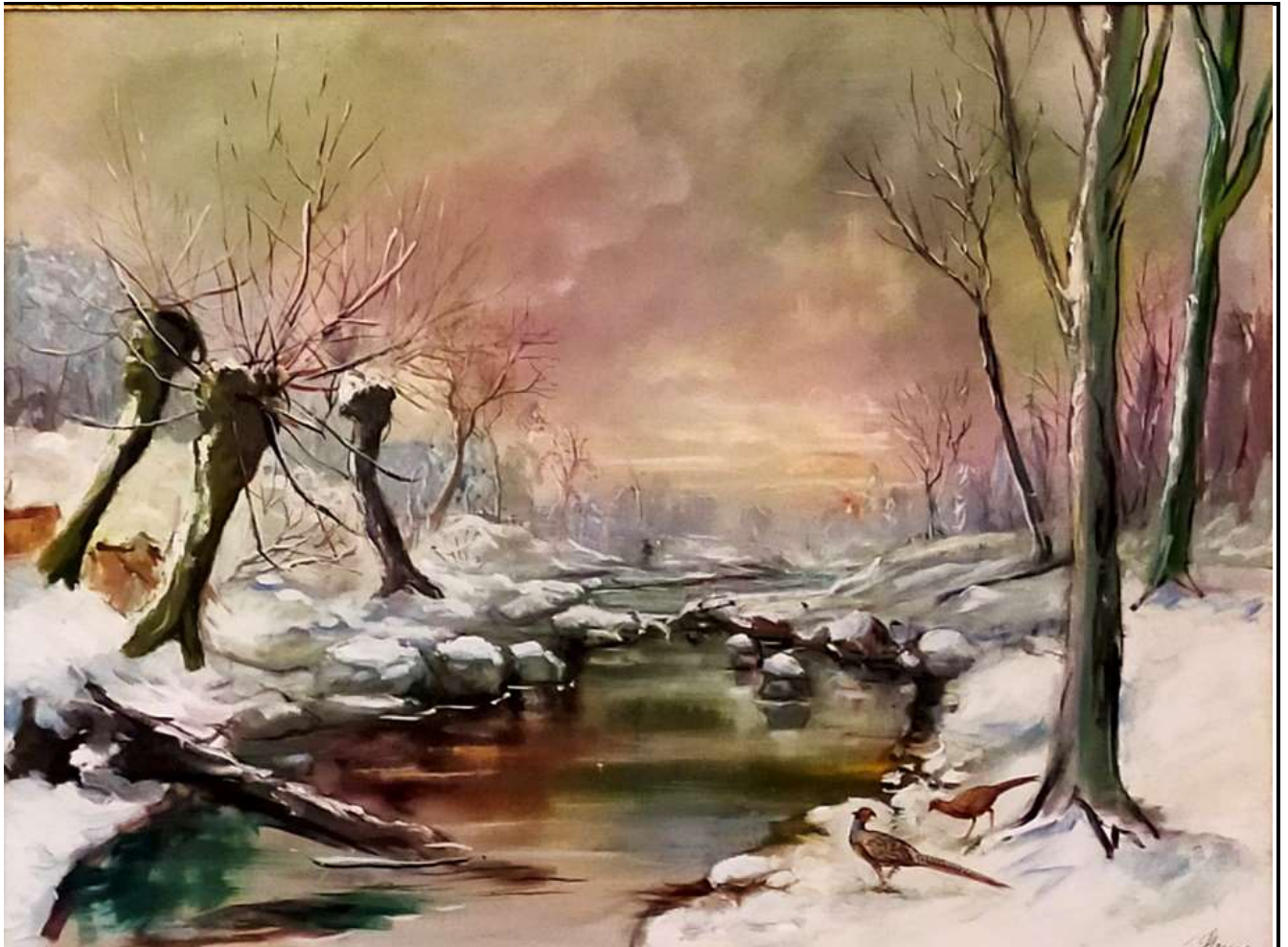


Emil Zeiss

Weiden an der Berlebecke in / bei Hornoldendorf



Weiden an der Berlebecke / Aquarell 1980 / Hans Jähne



Weiden an der Berlebeck / Gerd Steins / 1969

Hornoldendorf

Sommerliche Landschaft bei Hornoldendorf / Bruno Wittenstein

Großräumiger Blick über das Heiligenkirchener Umfeld Richtung Grotenburg.

Wolfgang Heinrich / Aquarell

Die Bauernburg Wantrup in Heiligenkirchen



Gemälde-Collage zu Heiligenkirchen

