

1000-Jahre Heiligenkirchen

24-April-2014

Gemälde, Aquarelle, Lithographien, Zeichnungen, Historische Photographien,
Radierungen, etc.; (Version 2)

Diese Zusammenstellung ist eine Vorarbeit zu einer hoffentlich umfassenderen, professionellen Arbeit !

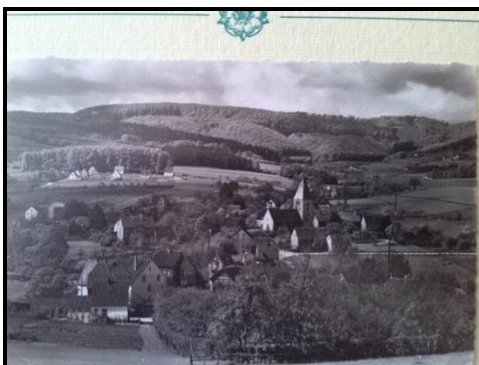
Dorfansichten



Friedrich Wilhelm Töpfer / „Blick auf Heiligenkirchen“ / Aquarell / um 1950



Ludwig Menken / „Blick vom alten Postweg auf Heiligenkirchen“ / Aquarell / 1860



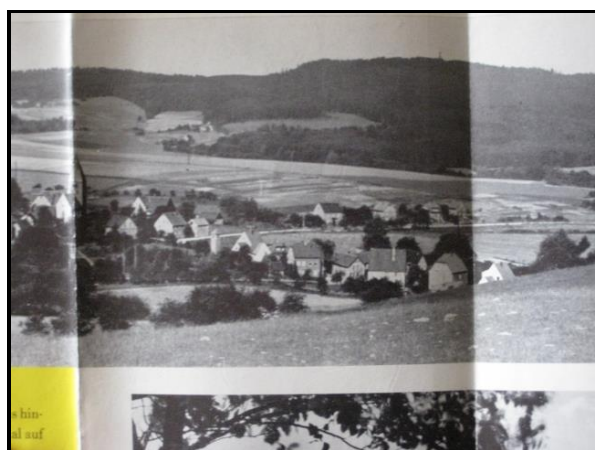
Fotos zum Vergleich



Heinrich Ebert / Heiligenkirchen Mitte / 1927



Ludwig Menke / Getuschte Bleistiftzeichnung / 1851



Fotos zum Vergleich

Kirche in Heiligenkirchen



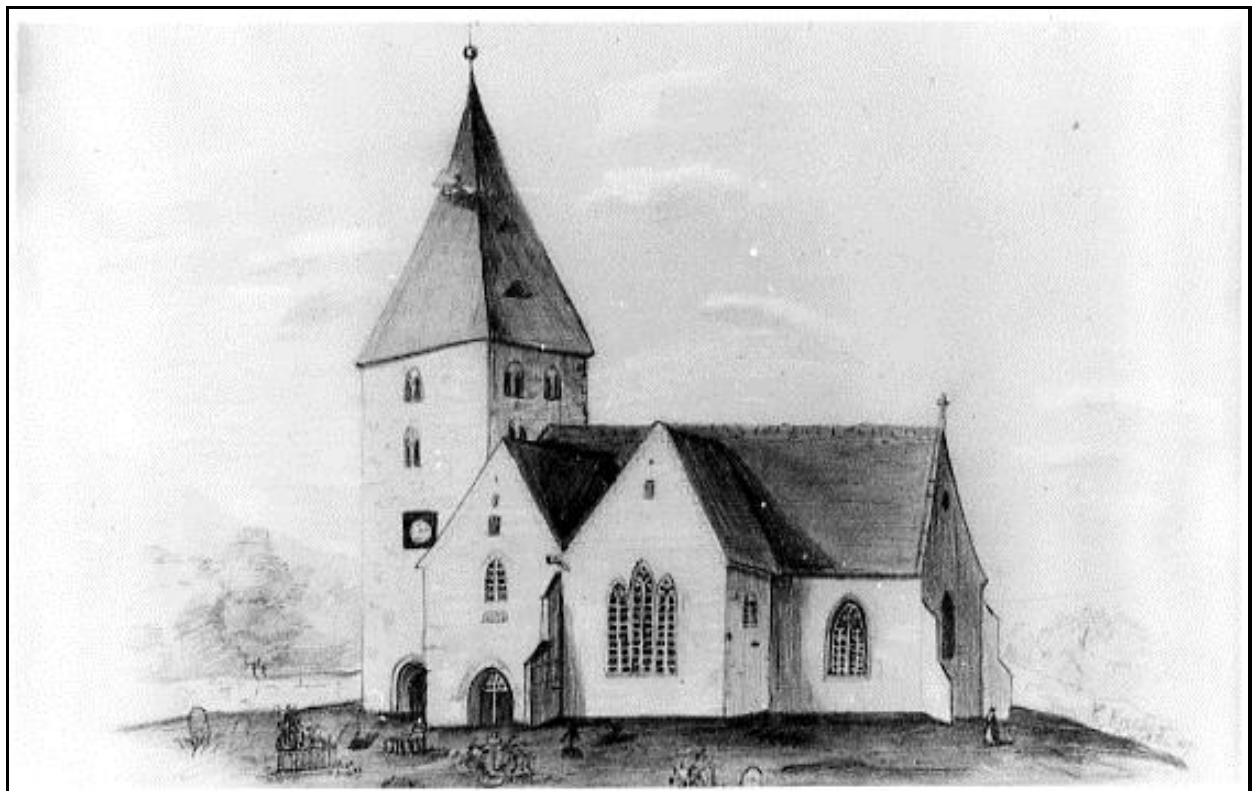
Emil Zeiß / 1852 / Tuschezeichnung



????



Emil Zeiß / 1863 / „Die romanische Kirche von Heiligenkirchen“



C.Cäsar / 1839



Emil Zeiß / Ortsansicht Heiligenkirchen mit altem Pfarrhaus / 1887 / Bleistiftzeichnung aquarelliert



Carl Dewitz / 1880 / Dorfansicht und Strukturen der Kirche



Foto eines Gemäldes: Elis Wessel / „Kirche und Pfarrhaus am Steinweg“ / 1900



Herr Beyer / Jahr ?

Wendt'scher Hof



Ernst Rötteken / Wendt'scher Hof / Lithographie / 1926



I.Möller-Weissig / 1923 / Ölgemälde / „Heiligenkirchen, Hof Wendt“



Emil Zeiß / Hof Wendt in Heiligenkirchen / Aquarell / 1889



Emil Zeiß / Hof Wendt, Heiligenkirchen / 1888 / Aquarell

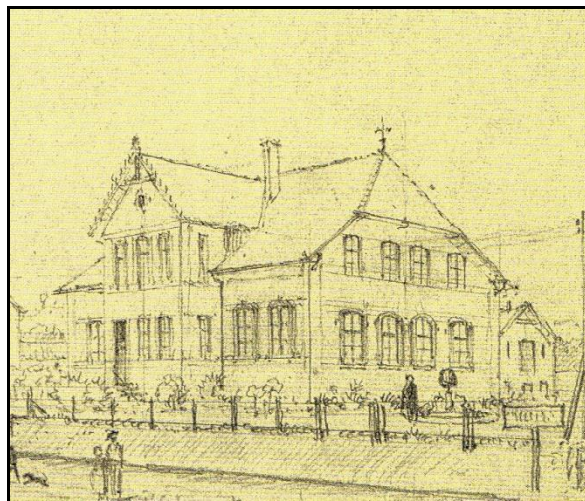


Hof Wendt / Fotografie 1930 / Ferdinand Düstersiek

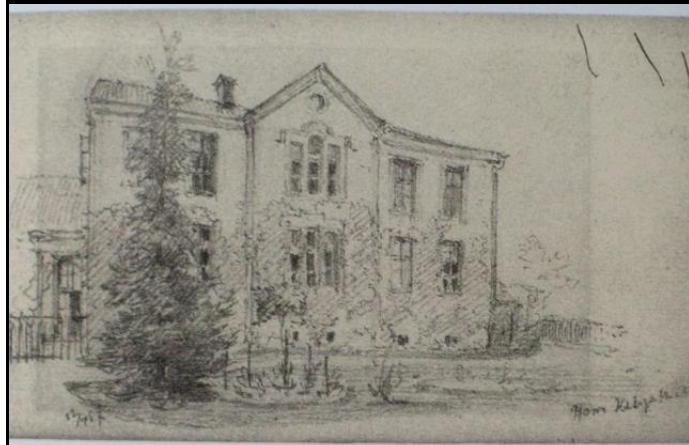


Fotographie 1950

Verschiedene Objekte



„Neue Schule“

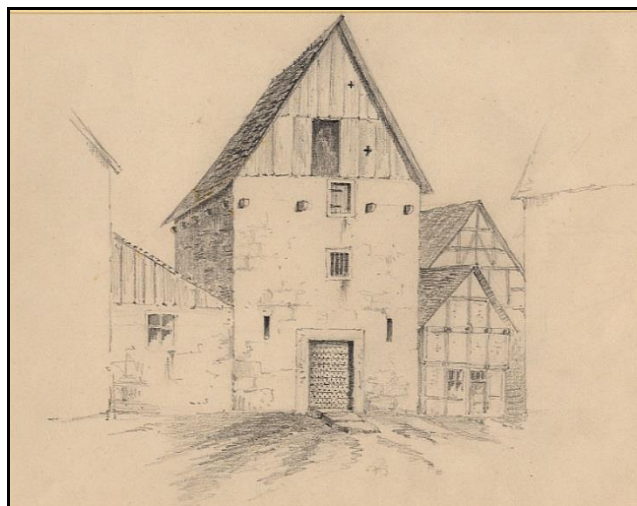


Das Pfarrhaus in Heiligenkirchen wurde von Baurat Merckel
1873 erbaut (abgebrochen um 1970). Hier wohnte Emil Zeit

Altes Pfarrhaus / 1970 abgerissen



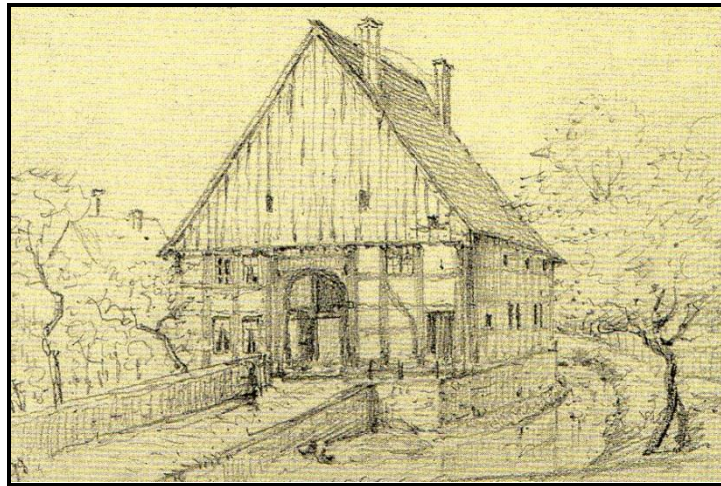
Clara Ernst / Fachwerk auf blauem Sockel / Heiligenkirchen-Schling



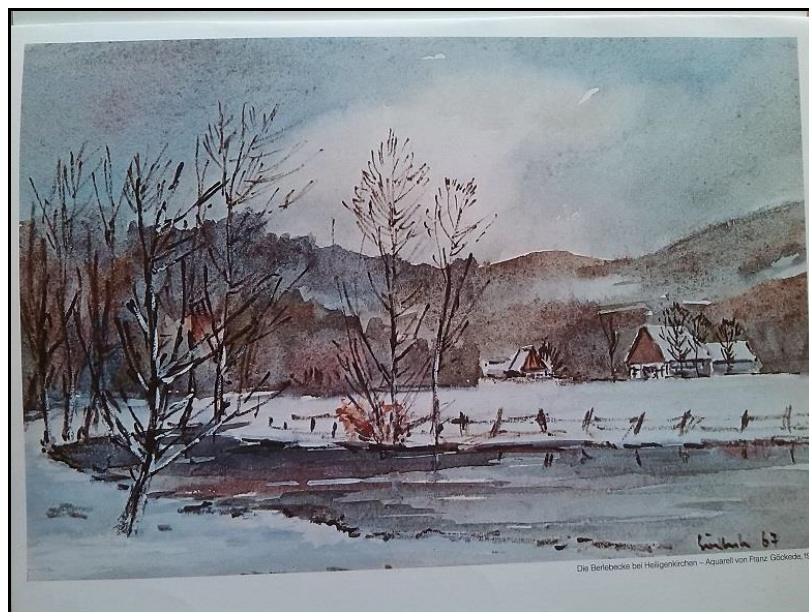
Burg auf dem Meier-Hofe Wantrup bei Heiligenkirchen 1882 / 1908 abgetragen;



Dito / Aquarell / Carl Dewitz / 1881



???



Franz Gökede / „Die Berlebecke bei Heiligenkirchen“ / Aquarell / 1967



Foto einer Lithografie / „Blauer Steg über die Berlebecke“ / ??



Blauer Steg in Heiligenkirchen / ??

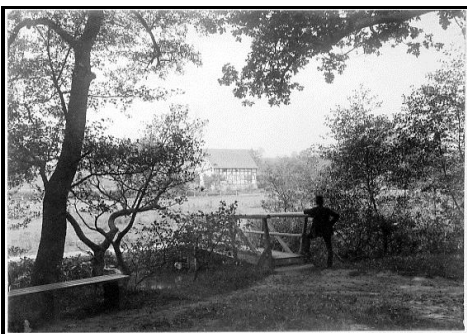


Foto: wahrscheinlich die Leibzucht des Teuthofes vom Blauen Steg aus gesehen; 1900



Emil Zeiß / ca. 1890 / Aquarell / Heiligenkirchen



Emil Zeiß / „Zufahrt zum Gut in Hornoldendorf“ / 1862 / Bleistiftzeichnung aquarelliert



Werbepostkarte f. Villenviertel Friedrichshöhe 1930;



Foto: Kammermühle 1940 (Heute: Alter Mühlenweg, ehemals Mayweg)



Emil Zeiß / Getuschte Bleistiftzeichnung / „Heiligenkirchen Bauernhaus“ / 1860