

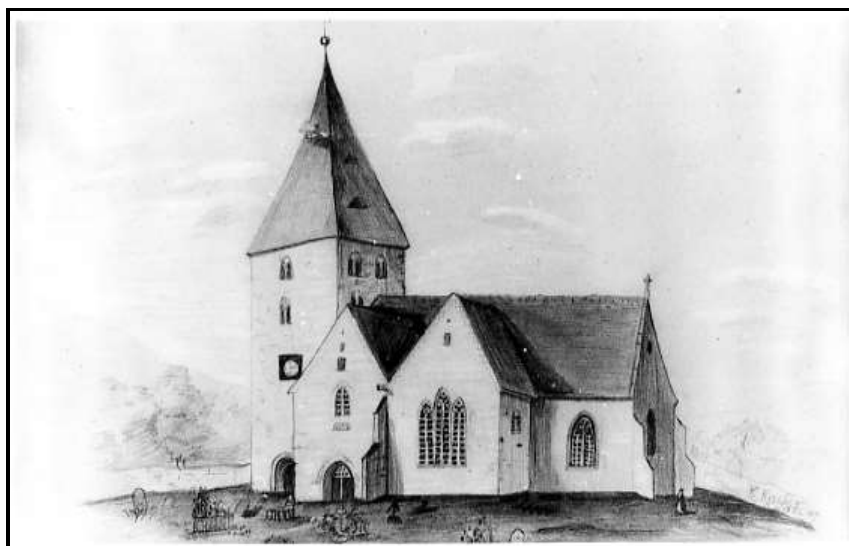
Fast 250 Künstlerische Werke zum Ort gefunden

Gemälde / Aquarelle / Lithographien / Zeichnungen / Radierungen

Version **18**; ergänzt, fortentwickelt. / Die mit **LLM** bezeichneten Werke sind freundlicherweise vom Lippischen Landesmuseum zur Verfügung gestellt worden. Die mit **LLB** von der Lippischen Landes-Bibliothek. Die Gesamtdarstellung, Chronologie, Listung, Beschreibungen, etc. sind auf der Internet-Seite verfügbar www.1000jahreheiligenkirchen.de. Die Werke sind abfotografiert und ohne Rahmen wiedergegeben. Sie sind teilweise im Randbereich beschnitten worden. Geografisch ist der Ort Heiligenkirchen auch in den verschiedenen historischen Grenzen inkl. "Kirchspiel" etwas weiter definiert worden. Diese Sammlung soll anregen und ermutigen zu einer professionellen Arbeit zum Thema:

Gemälde als Geschichts-Quellen <-----> Dorfgeschichte in Gemälden

1. Die Kirche.....



C. Cäsar / Kirche in Heiligenkirchen / 1839 (Älteste bisher bekannte Zeichnung)

...und ihr Dorf



Ernst Röttken / Heiligenkirchen vom Königsberg aus gesehen / 1923 / Bildnachweis: bekannt

Bernhard Meier zu Biesen / Heimat-Verein Heiligenkirchen

Die Kirche in Heiligenkirchen....

Emil Zeiß / 1852 / Getuschte Bleistift-Zeichnung / LLM

....und der Ort Heiligenkirchen

Hans Wiegard / 1950er Jahre / Ohne Titel, Ortsmitte

2. Inhaltsübersicht

1. Die Kirche und ihr Dorf
2. Inhaltsübersicht
3. Weitere Werke zur Kirche
4. Gedanken zu den Bildwerken
5. Die Kirche und das nächste Umfeld
6. Das Dorf und sein Umfeld
7. Heiligenkirchen im Winter
8. Der Hof Wendt
9. Die Kammermühle / Steinmayer'sche Mühle / Mayweg
10. Verschiedene Gebäude im Ort
11. Der blaue Steg
12. Hornoldendorf
13. Schling
14. Weitere Fundstücke
15. Der Blick zum Hermanns-Denkmal
16. Einzelne Gehöfte
17. Werke an / in der Kirche
18. Weitere Gemälde aus dem Umfeld und im Kontext zum Ort Heiligenkirchen

In der vorliegenden überarbeiteten Version 2023 ist Bewährtes bewahrt, Falsches korrigiert und Neues eingefügt worden. Einige Gemälde sind im Abschnitt 18 dem Ort Heiligenkirchen zugeordnet und abgebildet, weil sie im Kontext „Heiligenkirchen“ einige wichtige Orientierungen, Veranschaulichungen und Informationen geben, selbst wenn sie nicht geographisch strikt dem Ort zuzuweisen sind. Seit beginn dieser Sammlung kommen immer wieder neue Meldungen, zuletzt am 5. April 2023 allein drei Werke an einem Tag. Und im September wieder fünf Aquarelle.

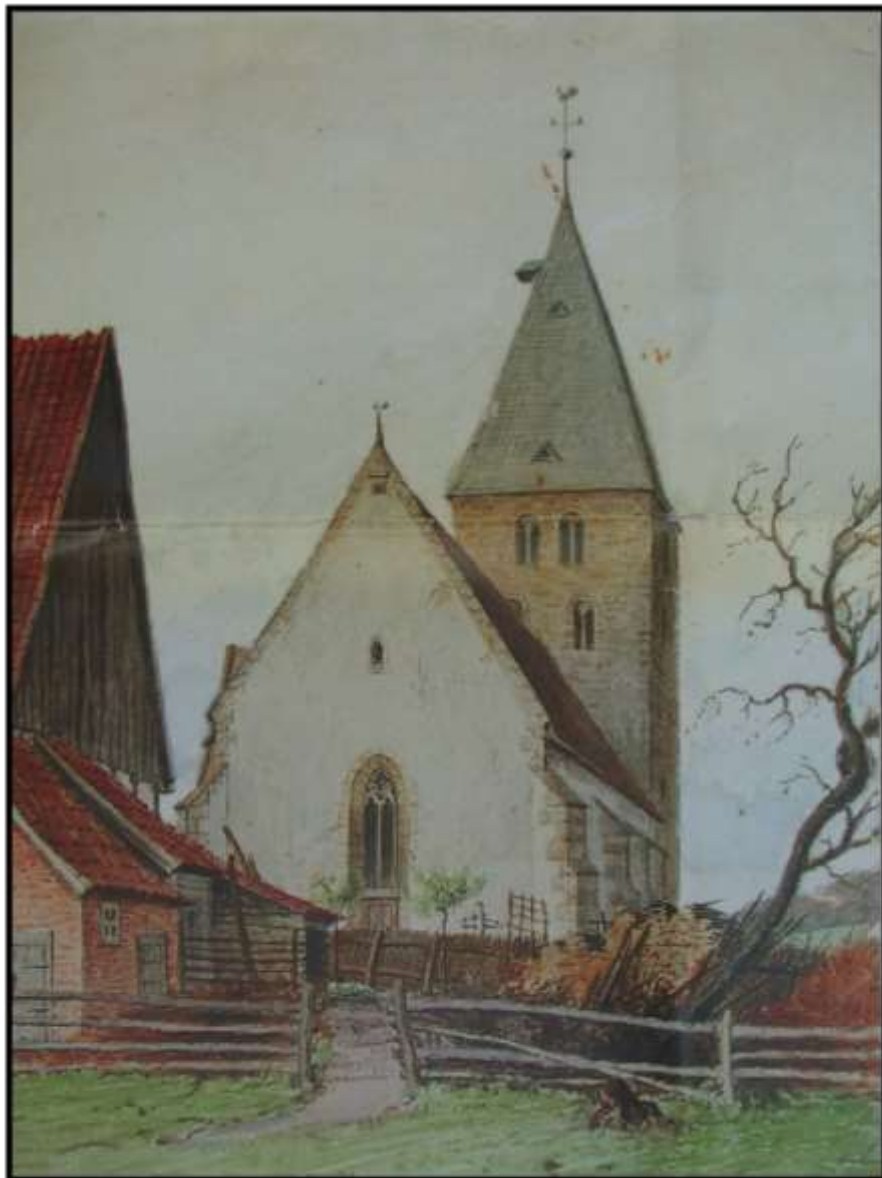
3. Weitere Werke zur Kirche



Ludwig Menke / Kirche in Heiligenkirchen / 1850 / Bleistiftzeichnung
(am Turm sichtbar die kreuzförmigen Eisenanker, angebracht zur Reparatur nach dem Erdbeben von 1767)



Emil Zeiß / 1882? / Bleistift-Zeichnung / LLM



Emil Zeiß / Kirche zu Heiligenkirchen / 1888 / LLM



Emil Zeiß / 1898 / Sepia-Zeichnung Bleistift / Deckweiß / LLM



Ernst Rötteken / 1926 / Bleistiftzeichnung / Verbleib bekannt



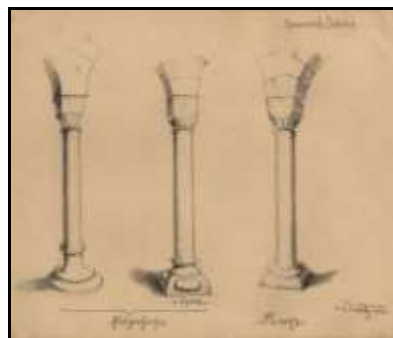
Ulrich Schwetas / Kirche Heiligenkirchen / 1983 / Brief-Karten-Zeichnung



Beyer / Jahr ?



Gustav Lamberg / Kirche Heiligenkirchen auf einem Gesangbuch von ihm (Pfarrer) / 1921



Carl Dewitz / Romanische Säulen in der Kirche / 1882 / Bleistiftzeichnung



Hugo von Donop / Portal des Kirchturms / 1873



Inge Hachenev / Collage zur Kirche in Heiligenkirchen / ca. 2005 / Nachweis bekannt



Horst Kurzawski / 2018 / Aquarellierte Zeichnung der Kirche / Abschiedsgeschenk für Pastor Harth

Wer zusätzliche Gemälde findet, bitte fotografieren und senden an b.mzb@gmx.de



Ingried Overbeck-Ganse / Kirche in Heiligenkirchen / 2016 / Aquarelle / Studien

4. Gedanken zu den Bildwerken im März 2020....und im Dezember 2023

Seit ca. 180 Jahren gibt es Gemälde und andere Werke der darstellenden Kunst über den Ort Heiligenkirchen wie auch über viele andere Lipperland-Orte. Aus Anlaß des 1000-jährigen Dorfjubiläums (begangen in 2015) ein geeigneter Rahmen, sich dazu einen ersten Überblick zu verschaffen, immer in der Hoffnung, dass sich Fachleute und Berufene eines Tages systematisch und ganzheitlich dem Thema zuwenden. Es existieren vermutlich noch 50 oder 100 weitere Werke.

In der Betrachtung der Kunstwerke erschließt sich sehr viel mehr, Zusätzliches, Ergänzendes und Geheimnisvolles zum Ort und seiner Geschichte als Worte in Büchern und Schriften vermitteln und erreichen können. Die inhaltliche Wucht und Ladung in einigen Bildern läßt bisweilen tief abtauchen in die Gedanken und Empfindungen, Zwänge und Drangsale, Engen und Weiten, Plagen und Mühsale, Freuden und Hoffnungen der Menschen zu ihrer Zeit....aber auch in die Seelen und Persönlichkeiten der Maler und Künstlerinnen.

Die Geschichte der Ortschaft Heiligenkirchen, wie sie textlich zum Teil in der Festschrift vom Februar 2015 beschrieben wird --- besonders aber in dem Buch „Amt Falkenberg“ von H. Wendt ---, wird durch die künstlerischen Werke merkwürdig verzaubernd, glaubhaft, sowie unvermittelt nahe, erzählerisch und sinnlich, anschaulich und absolut, gefühlvoll und konkret.

Die Landnutzungsplanung und Acker-Systeme, Wald und Abholzung, Agrarstruktur und Feldgrößen, ja Fruchtfolgen und Weidewirtschaft sowie die Architektur und die Bauwirtschaft werden anschaulich. Die ganzheitliche, vielschichtige Entwicklung und Gestaltung des Gemeinwesens Heiligenkirchen ist bildlich ausführlich und einleuchtend wahrnehmbar. Dazu ist auch separat eine chronologische Listung / Darstellung der Werke erarbeitet.

Heiligenkirchen, das Kultur-Dorf? Der Gemälde-Ort Lippe's? Warum existieren so viele Bildwerke? Städte wie Schwalenberg, Lemgo, Horn und andere: diese Städte haben viel mehr Gemälde. Aber ein kleiner Ort wie Heiligenkirchen? Die Gegebenheiten, Landschaft und die Geschichte müssen offensichtlich viele Menschen bewegt haben,

Wer zusätzliche Gemälde findet, bitte fotografieren und senden an b.mzb@gmx.de

insbesondere die Hauptmaler Emil Zeiß und Bruno Wittenstein; insbesondere ersterer hat Heiligenkirchen und viele andere Orte im Lipperland historisch auf wunderbare, unnachahmliche und Einzelheiten-reiche, detailverliebte Weise dokumentiert.

Einige der Gemälde stehen und hängen zum Verkauf, andere harren der Ent-Kellerung für 100 Euro, oder der Entstaubung auf Hausböden; der Markt und Wert lippischer Dorf- und Stadtgemälde bedarf der Beschwingung ! Weitere Zuarbeit durch rührige Betrachter/innen ist willkommen. Die Serie der Bildbetrachtungen, Beschreibungen, Interpretationen ist begonnen worden und erscheint in einem anderen Dokument auf der www.1000jahreheiligenkirchen.de - Seite im Netz.

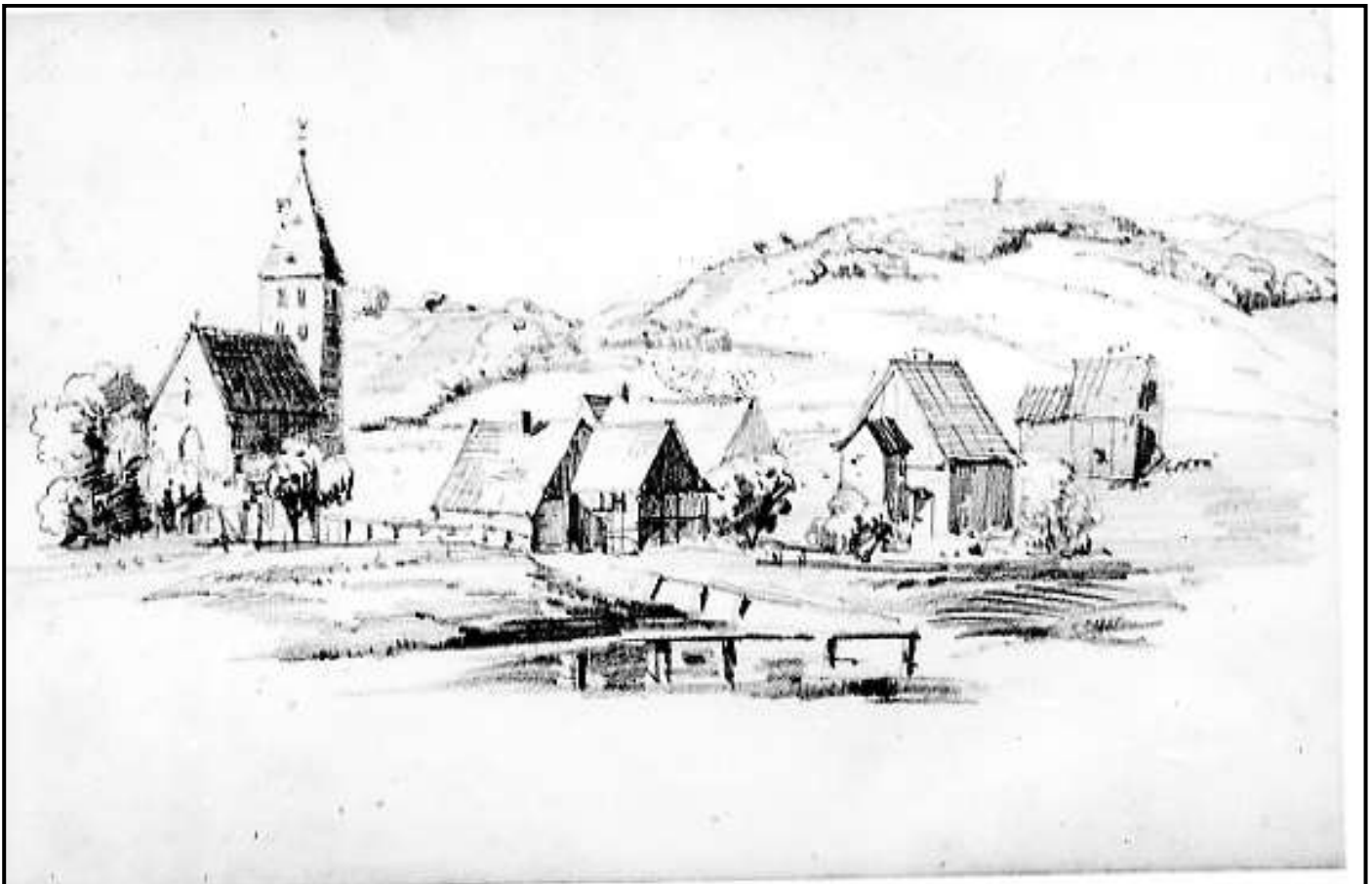
Ob die Gemälde aus künstlerischer Sicht, aus dem Blickwinkel der Fachleute und Kunstwissenschaftler/Innen wertig oder hochwertig sind, ist hier in der ortsgeschichtlichen Werkbetrachtung nicht das vorrangige Thema und Sinnen.

Im Jahr 2019 ergab sich als neue „Dimension“ der Gemälde-Arbeit in und zu Heiligenkirchen, dass für den wichtigen lipp. Maler Bruno Wittenstein im Ort eine Gedenkstätte vorbereitet und errichtet wurde, parallel zur Zusammenstellung aller seiner Werke und Texte in Buch und Doks..

Kommentare / Ergänzungen / Berichtigungen / Anregungen / usw. sind willkommen !

Dieses Dokument und die Werke-Sammlung zu Heiligenkirchen werden noch einige Jahre lang fortentwickelt und ausgestaltet. Nunmehr schon seit 10 Jahren. Und immer noch und immer wieder tauchen Überraschungen auf. Ein herzlicher Dank an alle, die mitmachen.

5. Die Kirche und das nächste Umfeld



Carl Dewitz / Kirche und Ort Heiligenkirchen / einfache Bleistift-, Kohle-Skizze / 1880 / LLB



August Eberth / Heiligenkirchen Mitte / 1927 / (Bild-Nachweis: bekannt)



August Eberth / Heiligenkirchen Mitte / 1924 / (Bild-Nachweise: bekannt)

Wer zusätzliche Gemälde findet, bitte fotografieren und senden an b.mzb@gmx.de



August Eberth / Aquarell / 1928 / Bildnachweis bekannt



Emil Zeiß / Heiligenkirchen / ? / Bleistiftzeichnung / LLM



Emil Zeiß / Ortsansicht Heiligenkirchen mit altem Pfarrhaus / 1887 / Bleistiftzeichnung aquarelliert / LLM



Emil Zeiß / Heiligenkirchen / Bleistiftzeichnung / LLM



Emil Zeiß / Ortsansicht Heiligenkirchen / 1886 / Bleistiftzeichnung / LLM



Inge Hacheney / 1994 / Heiligenkirchen Mitte / Aquarell

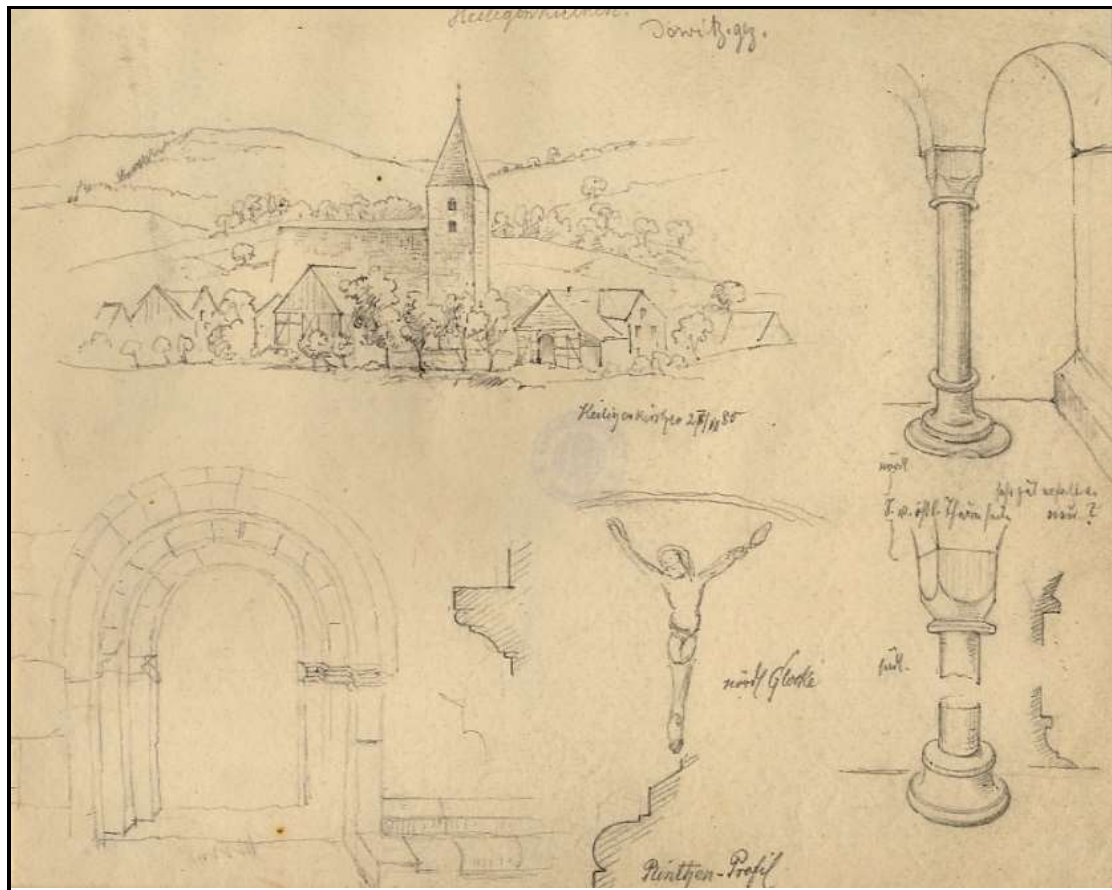
Wer zusätzliche Gemälde findet, bitte fotografieren und senden an b.mzb@gmx.de



Inge Hachenev / 1994 / Heiligenkirchen Mitte / Aquarell (in Kalifornien)



Inge Hachenev / ca.1996 / Heiligenkirchen Mitte / Aquarell



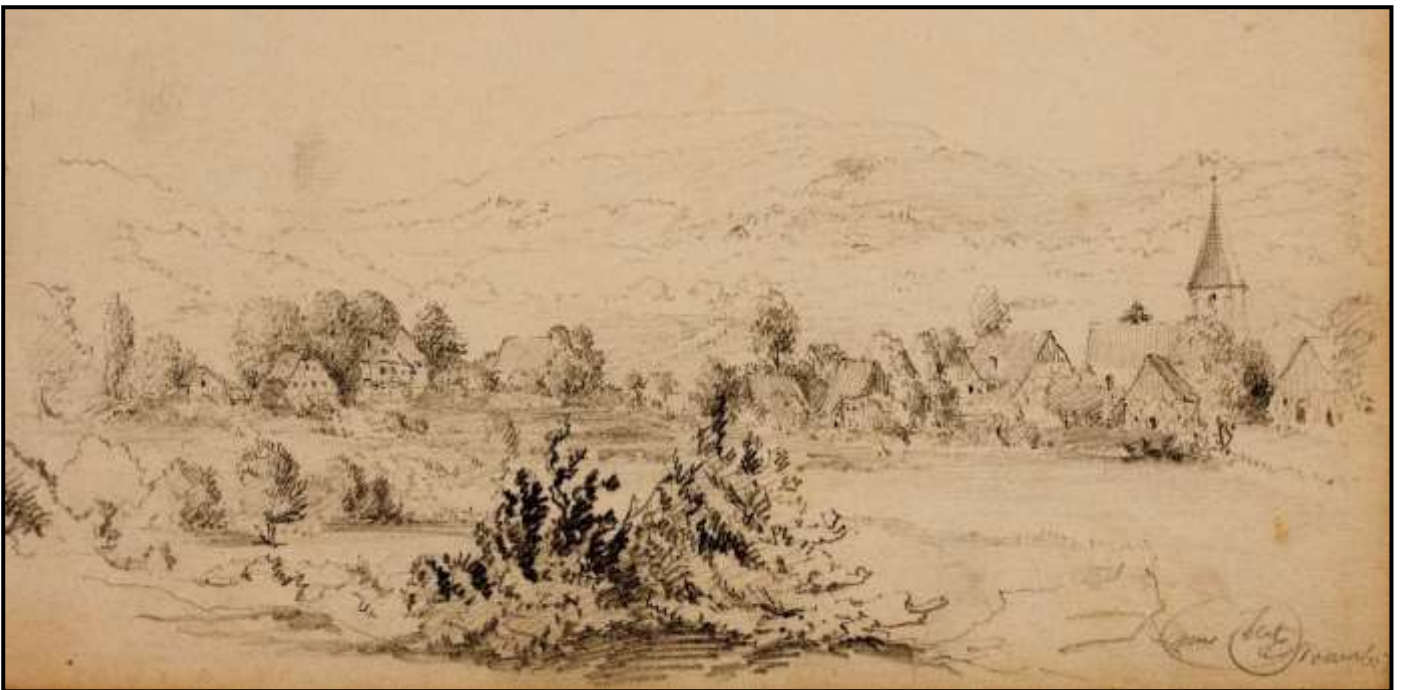
Carl Dewitz / 1880 / Dorfansicht und Strukturen der Kirche



Emil Zeiß / Heiligenkirchen / 1851 / Bleistiftzeichnung / LLM



Emil Zeiß / Heiligenkirchen / ? / Bleistiftzeichnung / LLM



Emil Zeiß / Ortsansicht Heiligenkirchen / ? / Bleistiftzeichnung / LLM

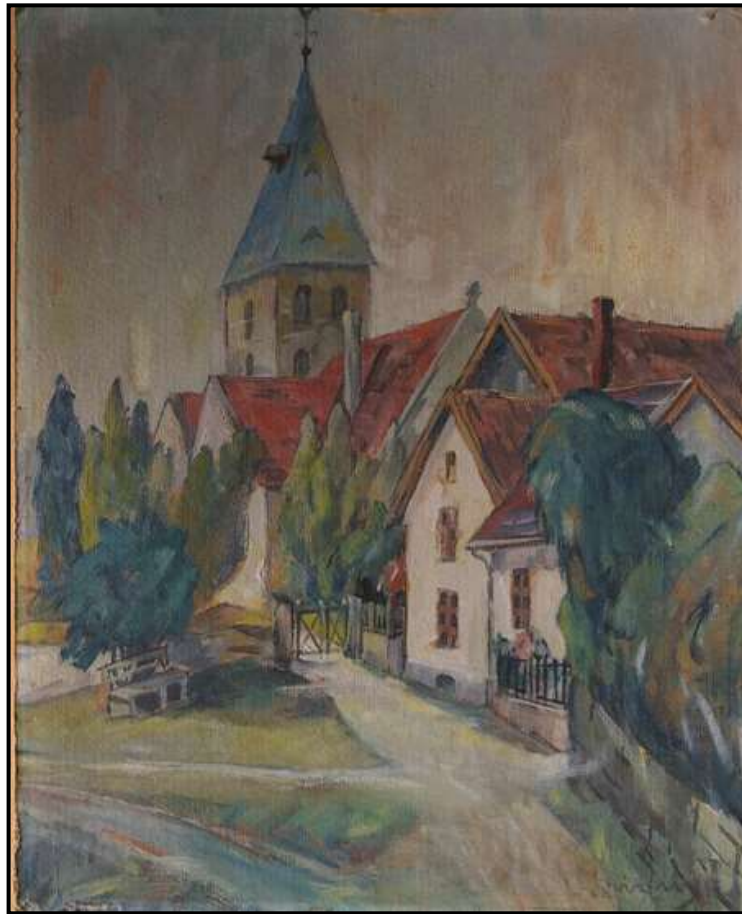


Kurt Bial / 1979 / Aquarell



Anna Piderit (1874-1956) / Kirche im Ortskern / 1920? / Ölgemälde / Im CulturCafe

Wer zusätzliche Gemälde findet, bitte fotografieren und senden an b.mzb@gmx.de



? / Kirche und Häuser / Vor 1960 / Ölgemälde oder Tempera / Bildnachweis bekannt;



Elisabeth Wessel / „Kirche und Pfarrhaus am Steinweg“ / 1899 / LLM

Wer zusätzliche Gemälde findet, bitte fotografieren und senden an b.mzb@gmx.de



Friedrich Wilhelm Töpfer / Heiligenkirchen Mitte / Kohlezeichnung oder s/w-Foto?



Eduard Heterich (1905-1994) / keine weiteren Angaben zZ verfügbar

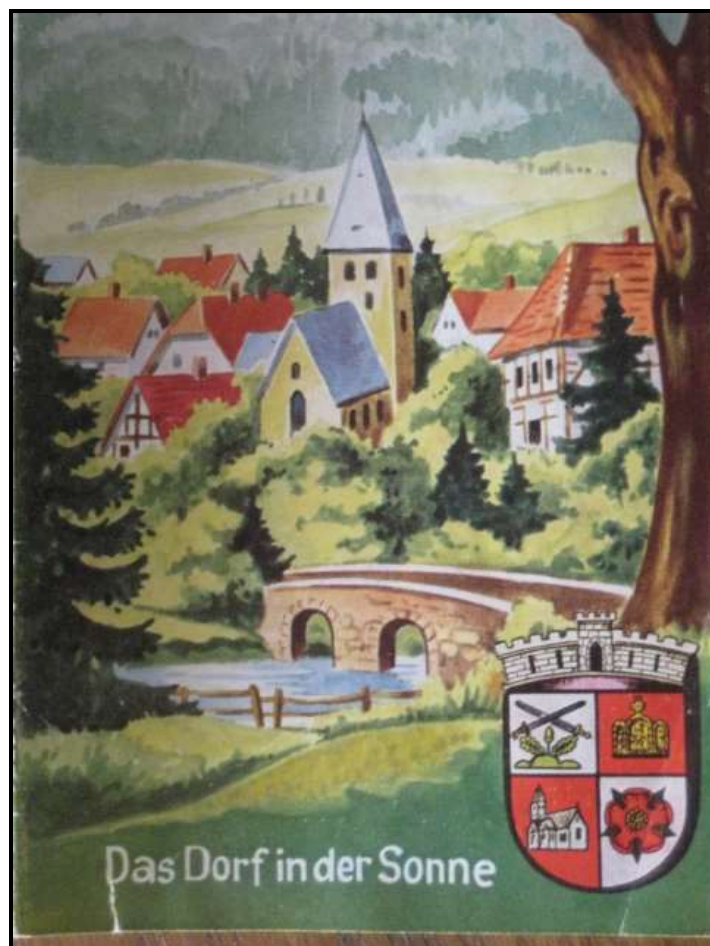
Gemälde als Geschichts-Quellen

Dorfgeschichte in Gemälden



▲ August Eberth / Tusche-Zeichnung aus altem Kalender oder Buch

Robert Budzinski / 1919? / „Heiligenkirchen“ ? ▲



Werbegraphische Zeichnung / Plakat

Wer zusätzliche Gemälde findet, bitte fotografieren und senden an b.mzb@gmx.de



Ludwig Menke / „Kirche mit umliegenden Höfen“ / 1853 / Getuschte Bleistiftzeichnung / LLB



Ludwig Menke / „Kirche mit umliegenden Höfen“ / 1853 / Getuschte Bleistiftzeichnung / LLB

Wer zusätzliche Gemälde findet, bitte fotografieren und senden an b.mzb@gmx.de



Ludwig Menke / Heiligenkirchen Mitte / Bleistiftzeichnung / 1853 / LLB



Ludwig Menke / Heiligenkirchen Dorfmitte / 1851 / Bleistiftzeichnung



Details von Kleinmanns



Emil Zeiß / 1867 / Heiligenkirchen Ortsmitte mit Kirche / Postkarten-große getuschte Bleistiftzeichnung
Bildnachweis bekannt / Heimatverein Heiligenkirchen



Ingrid Overbeck-Ganse / Heiligenkirchen Mitte / 2021 / Aquarelle

Gemälde als Geschichts-Quellen

Dorfgeschichte in Gemälden



▲ ▼ Bruno Wittenstein / Heiligenkirchen Mitte / ca. 1931 bis 1942 / Bildnachweise bekannt ▲ ▼



Seit der Errichtung der Gedenkstätte für Bruno Wittenstein in Heiligenkirchen Anfang 2020 läuft ein Extra-Programm der fotografischen Sammlung aller Wittenstein-Gemälde. Zum Zeitpunkt dieser Listung sind etwa 150 Werke gefunden und erfaßt worden. Ein ausführliches Buch über BW ist veröffentlicht worden. Alles wird auf der Internet-Seite 1000jahreheiligenkirchen.de präsentiert.



Carl Dewitz / 19-Sept.-1883 / "Heiligenkirchen" / LLB



Carl Dewitz / 1880 / Hk von Nord-Osten / Bleistift-Zeichnung / LLB



Bornhaupt ? / 1948 ? / Heiligenkirchen Mitte, von Nord-Osten / Aquarell



Zu diesem Werk im CulturCafe gibt es keine weiteren Angaben.
Es könnte sich um eine künstlerische-stilistische Darstellung von Heiligenkirchen handeln.



J. Wilbroider / 1877 / Heiligenkirchen, Blick von Externsteinscher Straße ins Zentrum / Bleistiftzeichnung / LLM

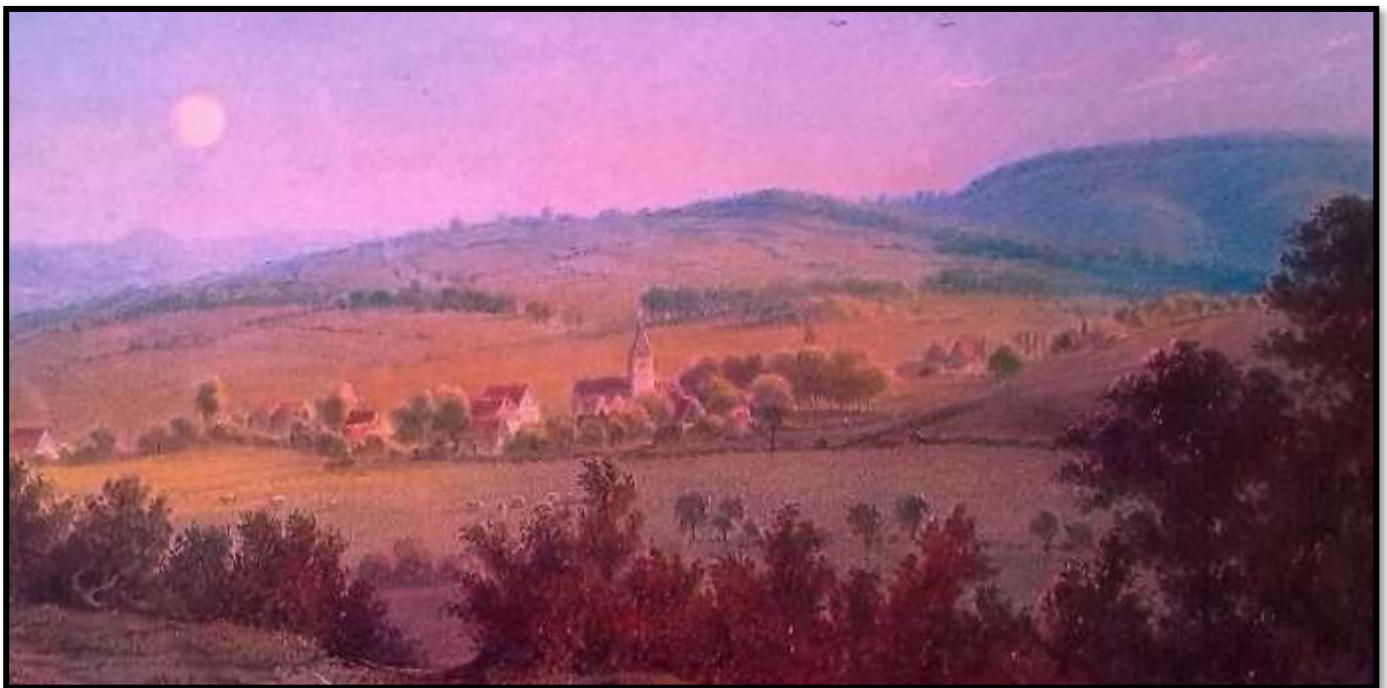


Gerd Steins / ca. 1965 ? / Blick auf die Ortsmitte von Hornoldendorf kommend.



Gerd Steins / ca. 1965 ? / Blick auf die Ortsmitte von Hornoldendorf kommend.
(Unterschiede im Schattenwurf und Zeitpunkt des Malens)

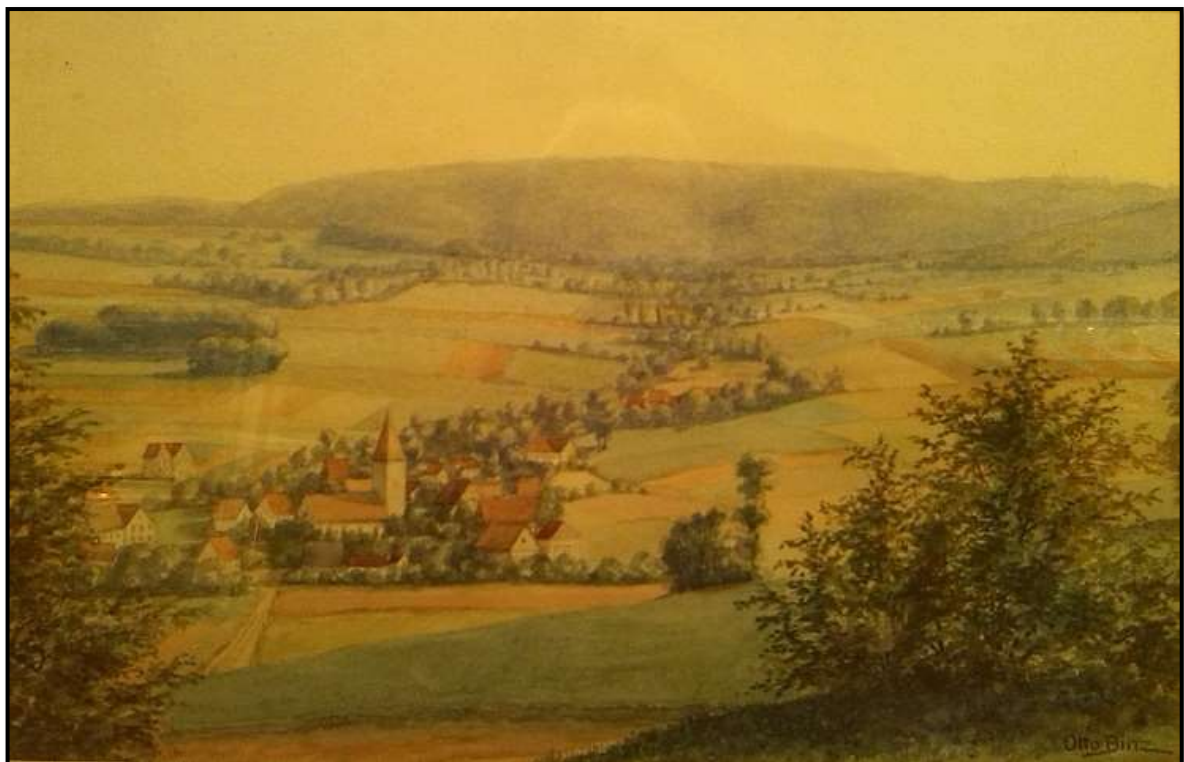
6. Das Dorf und sein Umfeld



Ludwig Menke / „Blick vom alten Postweg auf Heiligenkirchen“ / Aquarell / 1860



Ludwig Menke / „Blick vom alten Postweg auf Heiligenkirchen“ / 1860 (Nachweis: s.o.)
Original-Struktur des obigen Gemäldes



Otto Binz / Heiligenkirchen und Umfeld / ??



M. Trockel / Heiligenkirchen / ca. 1925 / Bildnachweis: bekannt



Heinrich Hopmeier / Heiligenkirchen / 1941 / Aquarell

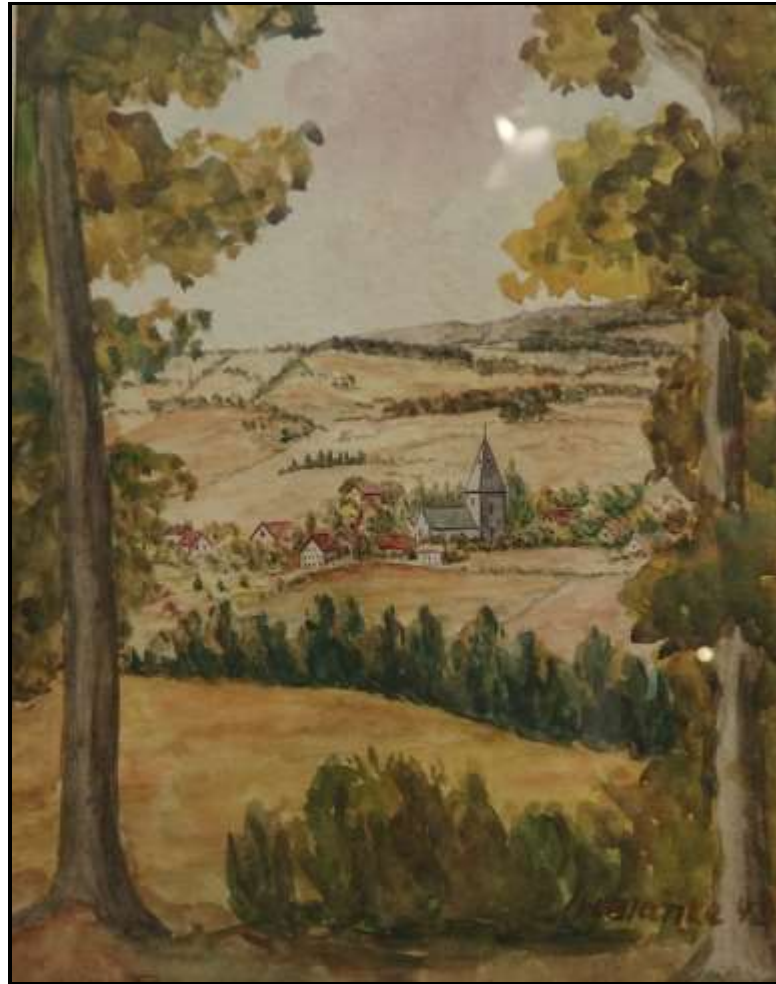
Wer zusätzliche Gemälde findet, bitte fotografieren und senden an b.mzb@gmx.de



Friedrich Wilhelm Töpfer / "Blick auf Heiligenkirchen" / Aquarell / um 1950



Seedorf / 1955 / Heiligenkirchen



H. Blanke / 1943



Gerd Steins / Heiligenkirchen von Osten her gesehen / 1965 ? / Ölgemälde / Nachweis bekannt



Gerd Steins / Heiligenkirchen von Osten her gesehen / 1965? / Ölgemälde / Nachweis bekannt



Gerd Steins / ca. 1948 / Ortsansicht und weites Umfeld von Heiligenkirchen



Walter Krüger / Sicht auf den Ort von Osten her / ~1940 / Aquarell



Walter Krüger / Sicht auf Heiligenkirchen und Umfeld / 1980 / Aquarell



Unbekannter Maler (Quelle Werner Zahn)



Fritz Lohmann / Blick auf Heiligenkirchen vom Hiddeser Berg aus / 1937 / Ölgemälde

Wer zusätzliche Gemälde findet, bitte fotografieren und senden an b.mzb@gmx.de



Fritz Lohmann / Blick auf Heiligenkirchen und Teutoburger Wald / 1929 / Ölgemälde



Maler unbekannt / Blick von Grotenburg / Osthang auf Hof Teutmeyer Heiligenkirchen und Friedensthal

7. Heiligenkirchen im Winter



Franz Göckede / „Die Berlebecke bei Heiligenkirchen“ / Aquarell / 1967



A.? Jauernig? / 1949



Fr. Wilhelm

Töpfer / „Heiligenkirchen im Winter“ / ?



Emil Zeiss / Kirche und Umfeld in Schnee und Frost



Friedrich Eicke / Winter in / an der Berlebecke (?) / 1940 / Kohle, Kreide
 Vermutet: alte Sicht aus der Richtung Lietheweg Richtung Paderborner Str. / Heiligenkirchen



Wolfgang Heinrich / „Die Straße nach Schling“ / Aquarell / ca. 1975



Fritz Eicke / 1938 /

Laut mündlichem und schriftlichem Vermerk der Eigentümerin soll dies Gemälde eine Szene in Heiligenkirchen darstellen, z.B. Blick von Osten aus dem Tal Richtung „Schau ins Land“.



Friedrich Eicke (1883-1975) / „Landschaft im Winter“ (bei Heiligenkirchen ? / Schling?) / LLM digitale Bibliothek;



Hermann Osthoff, Ernst Röttcken / Wildfütterung im Winter im Teutoburger Wald / 1909 / Ölgemälde / LLB
Diese Wildhütte bei Heiligenkirchen ist von mehreren Künstlern in verschiedener Weise dargestellt.

Weitere Winter-Landschaften im Abschnitt „Hornoldendorf“

8. Der Hof Wendt



Ernst Röttcken / „Das Haus Wendt‘ in Heiligenkirchen“ / Lithographie / 1926



I. Möller-Weissig / 1923 / Ölgemälde / „Heiligenkirchen, Hof Wendt“



Emil Zeiß / Hof Wendt in Heiligenkirchen / Aquarell / 1889



Emil Zeiß / Wendtscher Hof Heiligenkirchen / 1888 / Aquarell-Bleistift / LLM



Emil Zeiß / Wendtscher Hof Heiligenkirchen / 1888 / Aquarell / LLM



dito, stilisiert



F. Eicke / Haus Wendt Heiligenkirchen / 1935 / CulturCafe



S. Stremmel / Hof Wendt / ?



Martin Monnickendam / >Teutoburgerwoud< (Hof Wendt in Heiligenkirchen) /1923
 Kreide, Aquarellfarben auf Papier 38 x 26 cm

Wer zusätzliche Gemälde findet, bitte fotografieren und senden an b.mzb@gmx.de



H. Kiewning (?) / Hof Wendt und Brücke mit Nachbarhaus „Gröpperkrug“



Emil Zeiß / Hof Wendt und Nebenhaus



Emil Zeiss / Wendthaus / 1890 / Aquarell



Gerd Steins / Wendt-Haus und Umfeld

Wer zusätzliche Gemälde findet, bitte fotografieren und senden an b.mzb@gmx.de



Unbekannter Zeichner / Wendt-Haus und Gröpperkrug von Norden aus / 1901

9. Die Kammermühle / Steinmayer'sche Mühle / Mayweg / Alter Mühlenweg



B. Meyer / 1890 (Schreibweise „Steinmeier“, „Steinmeyer“ auch üblich) / Bildnachweis: bekannt



Bruno Wittenstein / „Mühle in Heiligenkirchen“ / 1943 / Bildnachweis: bekannt

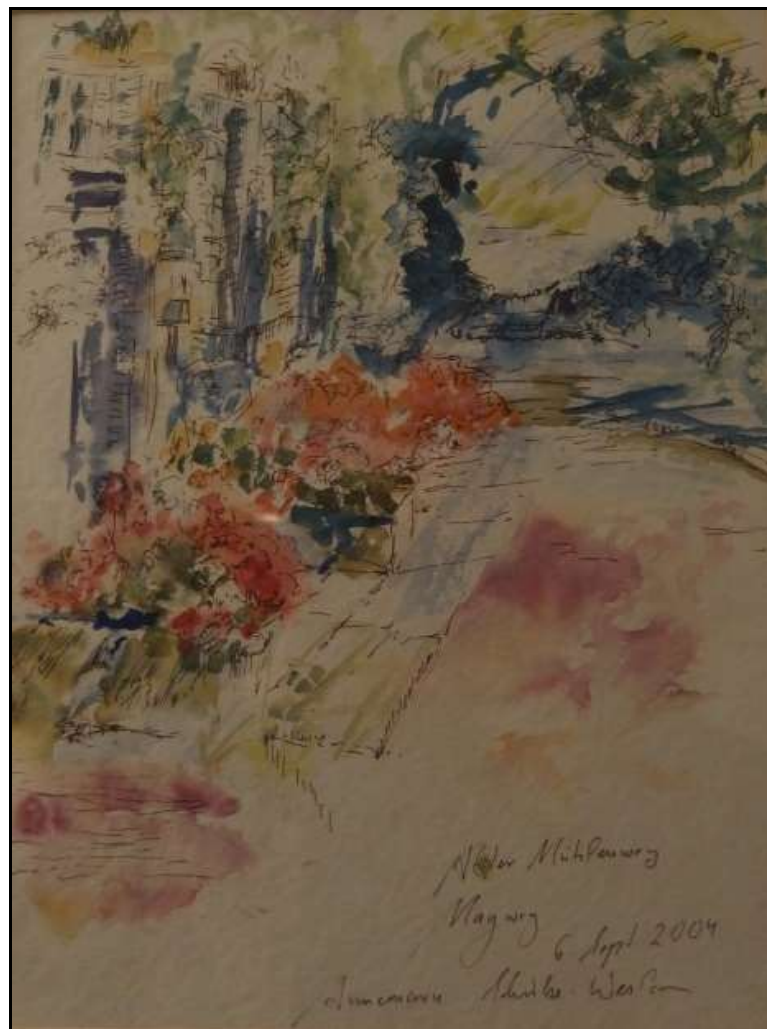


August Eberth / ca. 1940 / Kammermühle Hk / Nachweis bekannt

Wer zusätzliche Gemälde findet, bitte fotografieren und senden an b.mzb@gmx.de

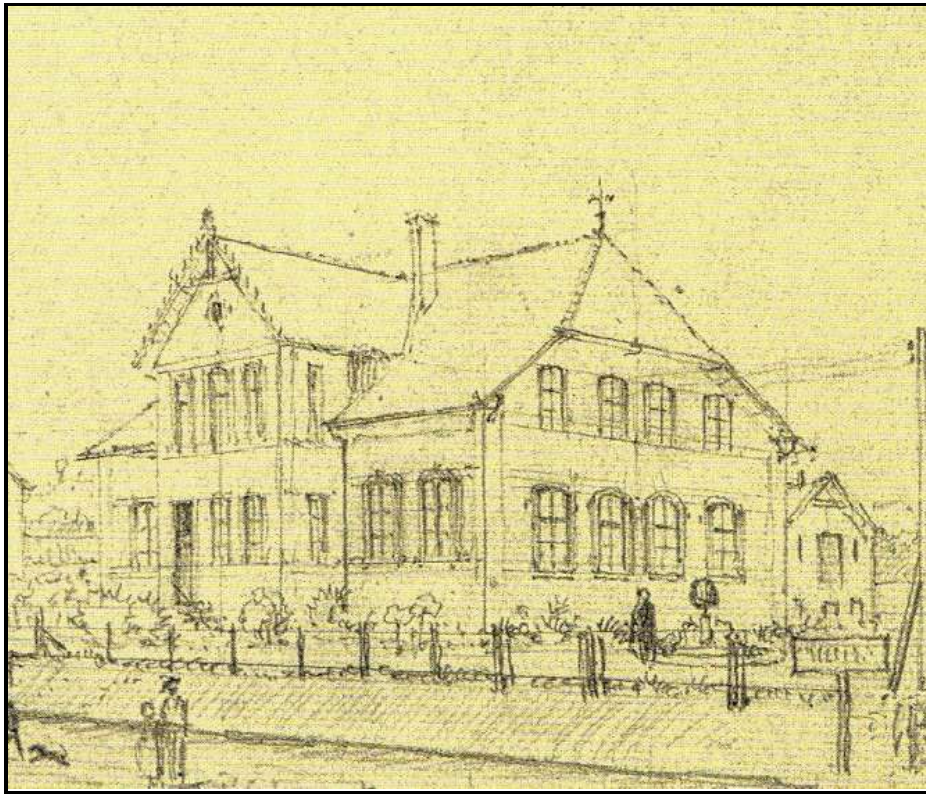


Annemarie Schulze-Weslarn / Kammermühle Frontansicht des Wohnhauses / Aquarell / 2004



Annemarie Schulze-Weslarn / Kammermühle Ansicht entlang der Front des Wohnhauses / Aquarell / 2004

10. Verschiedene andere Gebäude im Ort



E. Zeiß / 1898 „Altes Schulhaus“ / Kohlezeichnung / LLM



„Altes Schulhaus“ / E. Zeiß / 1898 / Bleistiftzeichnung / LLM

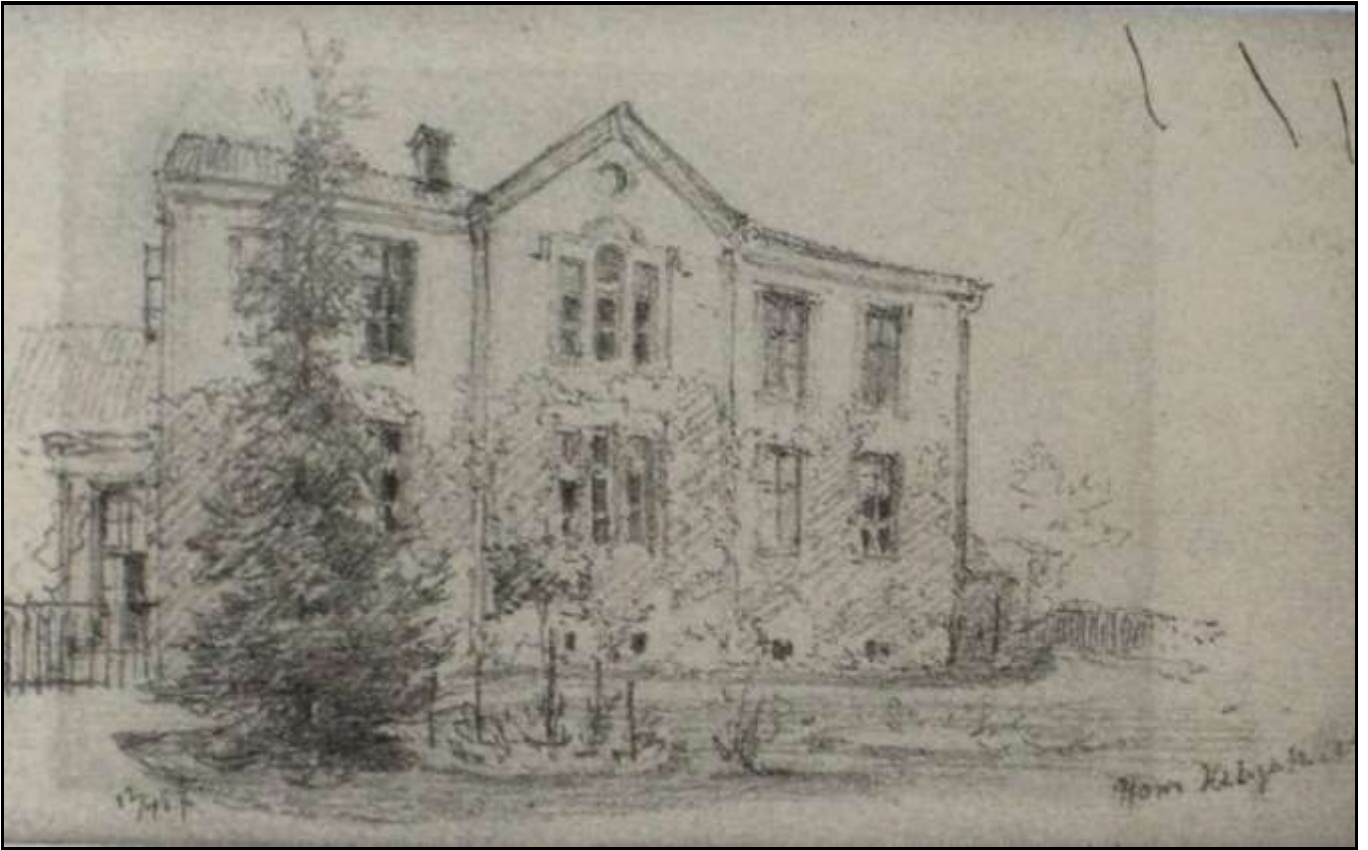


Emil Zeiß / 1891 / Alte Schule u. Bauernhaus in Fromhausen / Bleistift-Zeichnung
(Fromhausen gehörte zeitweise zum Kirchspiel Heiligenkirchen)



Emil Zeiß / 1891 / Bauernhaus + Schule (19.Jhd.) in Fromhausen / Ölgemälde / LLM

Wer zusätzliche Gemälde findet, bitte fotografieren und senden an b.mzb@gmx.de



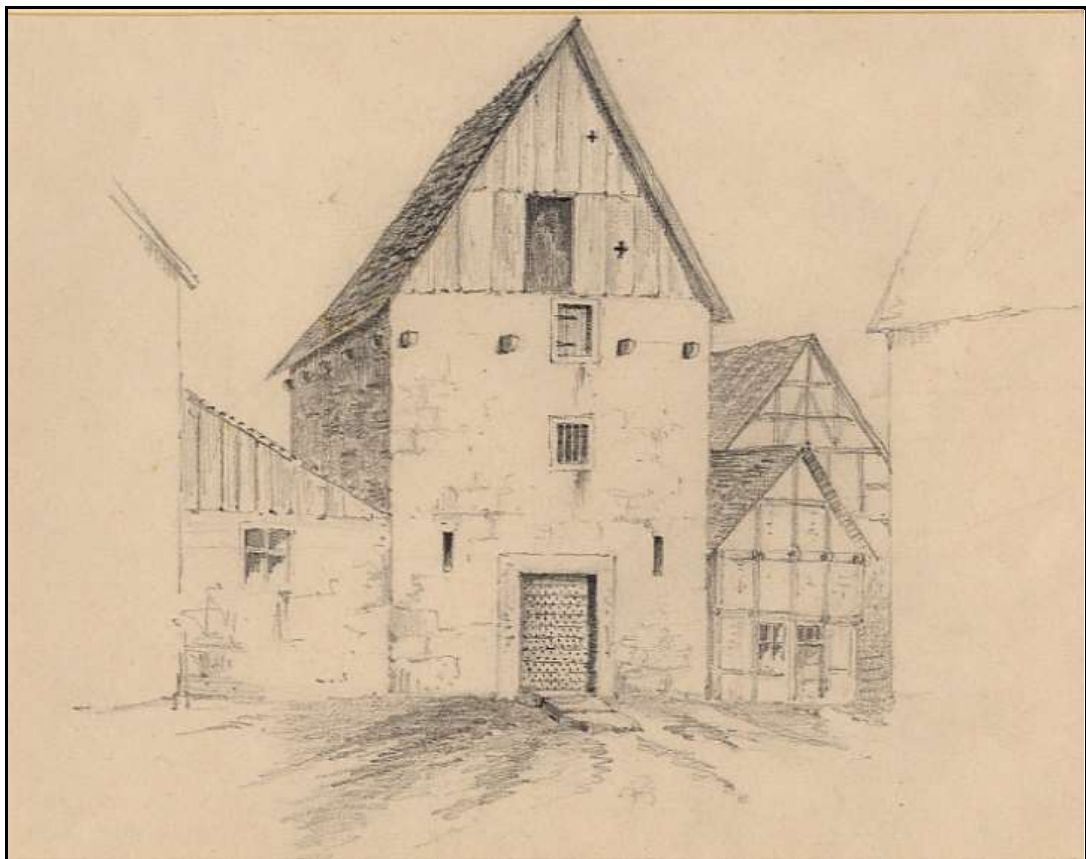
Emil Zeiß / 1887 / Pfarrhaus / Bleistiftzeichnung / 1970 abgerissen / LLM



Clara Ernst / „Fachwerk auf blauem Sockel“ / ? / Heiligenkirchen-Schling



Gerd Steins / Friedrichshöhe / Hotel und Villen



Carl Dewitz / „Speicher auf dem Hof Wantrup“, Heiligenkirchen / 1882 / LLB
1908 abgetragen; (hatte auch die Funktion einer Schutz-Burg)

Wer zusätzliche Gemälde findet, bitte fotografieren und senden an b.mzb@gmx.de



Ditto / Aquarell / Carl Dewitz / 1881

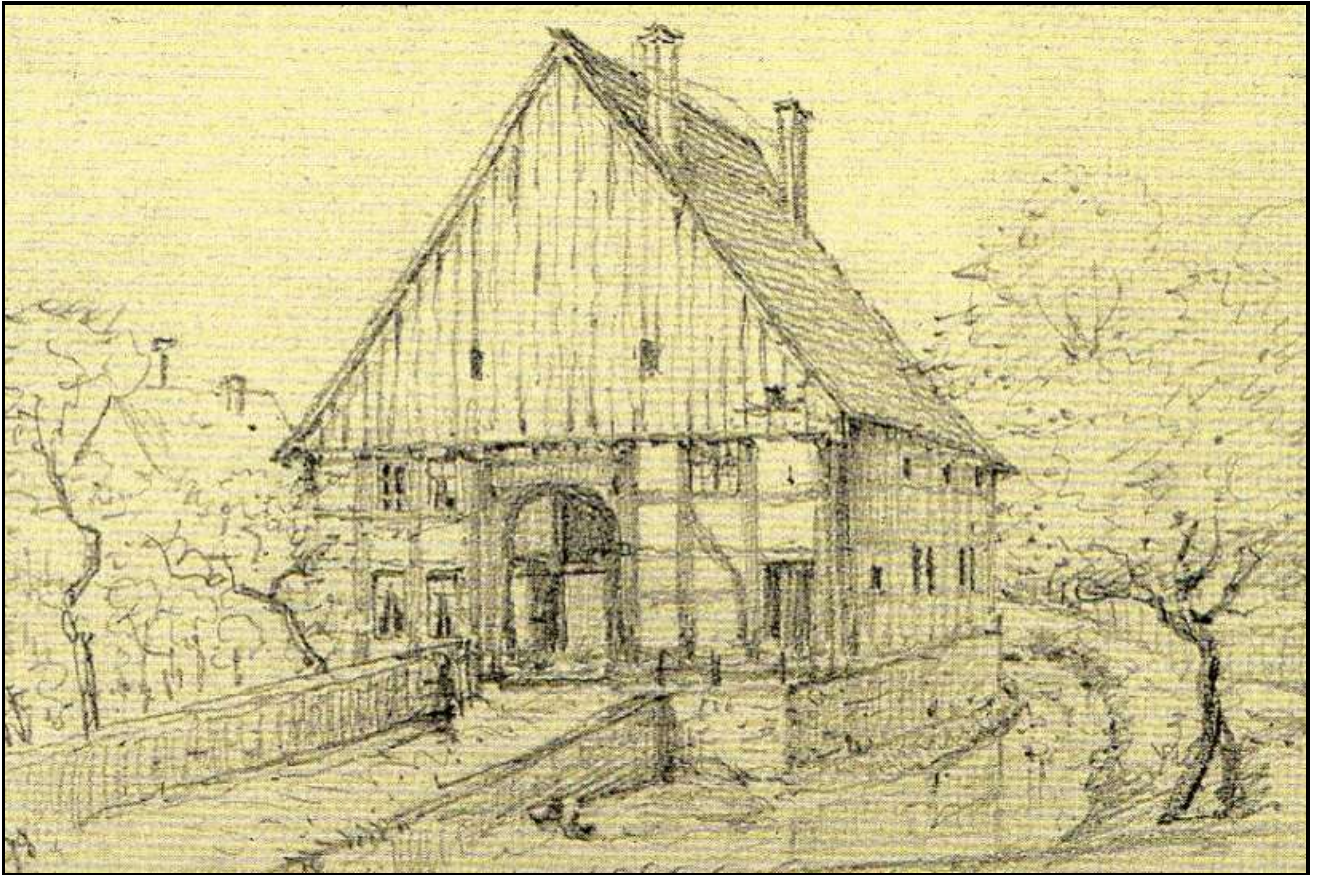


Carl Dewitz / Speicher Hof Wantrup / 1881 / kolorierte Bleistiftzeichnung?



Darstellung des Speichers / "Bauern-Burg" Wantrup / LLM digitale Bibliothek

Wer zusätzliche Gemälde findet, bitte fotografieren und senden an b.mzb@gmx.de



Emil Zeiß / „Küsterschule Heiligenkirchen“ / 1898 / Bleistiftzeichnung / heute Fleischerei Kruel / LLM



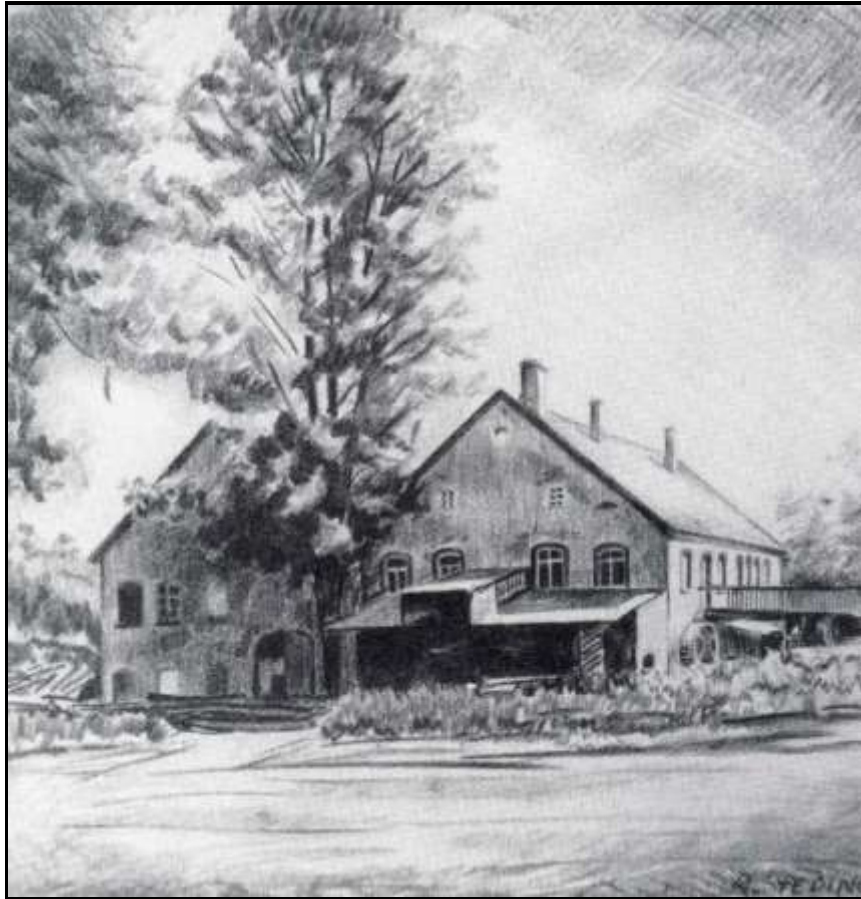
Emil Zeiß / „Schmiede Heiligenkirchen“ / 1898 / Aquarell / LLM



Th. Jordan / Brücke in Heiligenkirchen-Mitte mit Fachwerkbauten / Aquarell ?



Emil Zeiß / Brücke bei Watermeyers Hof, Heiligenkirchen / 1851 / Bleist.Zeichng, aquarelliert / LLM



Richard Steding / Mühle Wendiggensen / 1930 / Kohle-Zeichnung
Ecke Externst./Paderb.Straße / Ansicht von Westen / Die Mühle ist 1962 abgebrochen worden.

11. Der Blaue Steg



Ludwig Menke / „Der blaue Steg bei Heiligenkirchen“ / Lithografie / 1882 / LLB



Ludwig Menke / Blauer Steg in Heiligenkirchen / 1860



Ludwig Menke / Blauer Steg / Kolorierte Bleistiftzeichnung / 1851 / LLB

Wer zusätzliche Gemälde findet, bitte fotografieren und senden an b.mzb@gmx.de



Sandkühler, E ? / „Am blauen Steg“ in Heiligenkirchen / Nachweis bekannt

12. Hornoldendorf



Rolf Reiner Maria Borchard / 1961 / Hornoldendorf / Ölgemälde (Nachweis bekannt)

Wer zusätzliche Gemälde findet, bitte fotografieren und senden an b.mzb@gmx.de



Gerd Steins / Hornoldendorf / Blick von Osten in Richtung Hermannsdenkmal / Ölgemälde / ca. 1955



Walter Krüger / Hornoldendorf von Südosten; vom Wallberg aus / ~1940 / Aquarell

Wer zusätzliche Gemälde findet, bitte fotografieren und senden an b.mzb@gmx.de



Ingried Overbeck-Ganse / Blick auf Hornoldendorf im Winter / 2021 / Aquarell



Gerd Steins / Febr. 1966 / Weg entlang der Wiembecke von Hornoldendorf nach Heiligenkirchen /
Das Werk existiert in zwei Versionen ▲ ▼



Dito / Siehe oben.



Gerd Steins / ca. 1965 / Die Brücke in Hornoldendorf / Engstfeld



Ingrid Overbeck-Ganse / Hornoldendorf Brücke / 2021 / Aquarell



Alfred Gohl ? / ca. 1960 / Hof Möllenbrok mit Backhaus in Hornoldendorf / Engstfeld

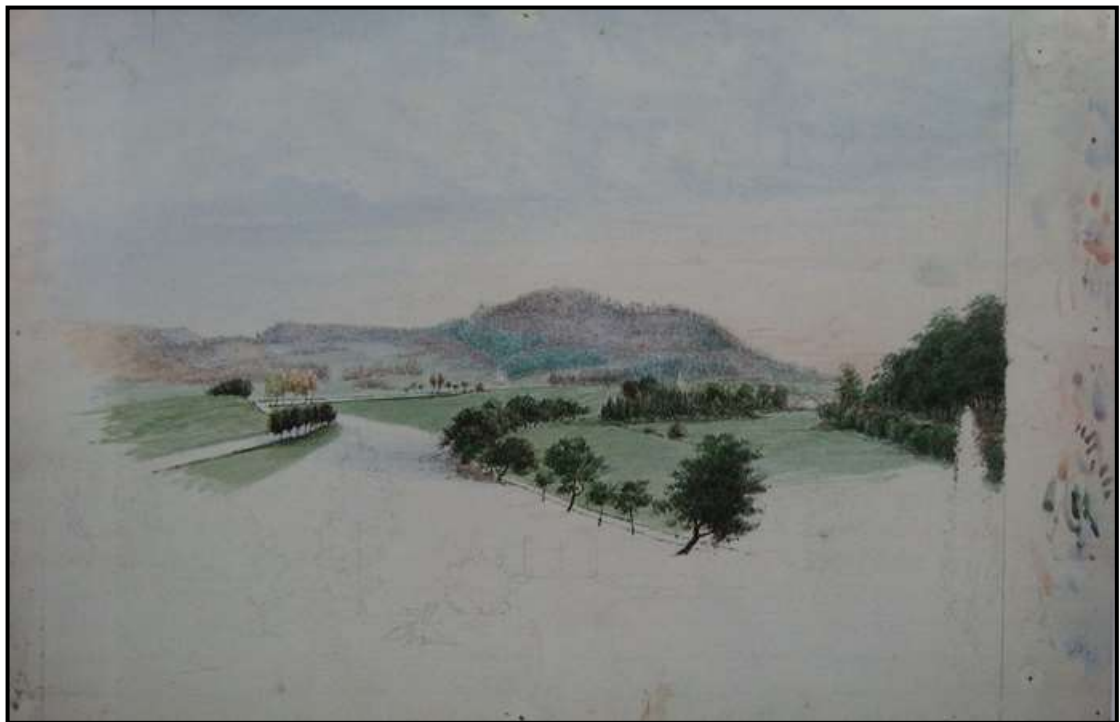


H. Jähne / Hof Lükermann in Hornoldendorf / Mai 1980

Wer zusätzliche Gemälde findet, bitte fotografieren und senden an b.mzb@gmx.de



Emil Zeiß / „Zufahrt zum Gut in Hornoldendorf“ / 1862 / Bleistiftzeichnung aquarelliert



Emil Zeiß / Aquarell (begonnen, ohne Jahres-Angabe) eines Blickes aus einem Zimmer des Herrenhauses vom Gut Hornoldendorf auf den Teutoburger Wald.



Zeichnung, Radierung ? / Rittergut Hornoldendorf, Herrenhaus



Kartenblatt / Zeichnung zu Hornoldendorf / 1997



Gerd Steins / 1940er Jahre / Der Schäfer Ritter vom Gut Hornoldendorf / Ölgemälde / Engstfeld
Blick auf Hornoldendorf vom Remmighauser Berg



Gerd Steins / ca. 1948 / Kuhgespann vor Pflug der Familie Möllenbrok in Hornoldendorf auf dem Gelände südlich der „Externsteiner Str.“ (hohe Bäume) und „Alter Mühlenweg“ (grüner Streifen)
Das Original wurde von Fabricio Cavalla 1987 kopiert (s.o.). Die Kühe hießen „Grete“ und „Fanny“.



Otto Binz (1869-1955) / Alter Blick auf Hornoldendorf?
 (“...die Aussicht von der Hohen Warte Richtung Hornoldendorf mit den Berghügeln Remmighauser Berg, Brautberg und Bannenberg”?).



Maler unbekannt / Sommerliche Landschaft bei Hornoldendorf



Gerd Steins / „Das Vier-Mädels-Haus in Hornoldendorf“ /



Gerd Steins / Portrait „Maria Eichhorst“ aus Hornoldendorf



Gerd Steins? Stätte Wellnerhof in Hornoldendorf /



Ingried Overbeck-Ganse / Bei Hornoldendorf und Fromhausen / 2021 / 2018 / Aquarelle



Gerd Steins / Winter am Fluß (Wiembecke?) / 1969



Hans Jähne / Ortsteil-Ansicht Hornoldendorf / 1980 / Aquarell

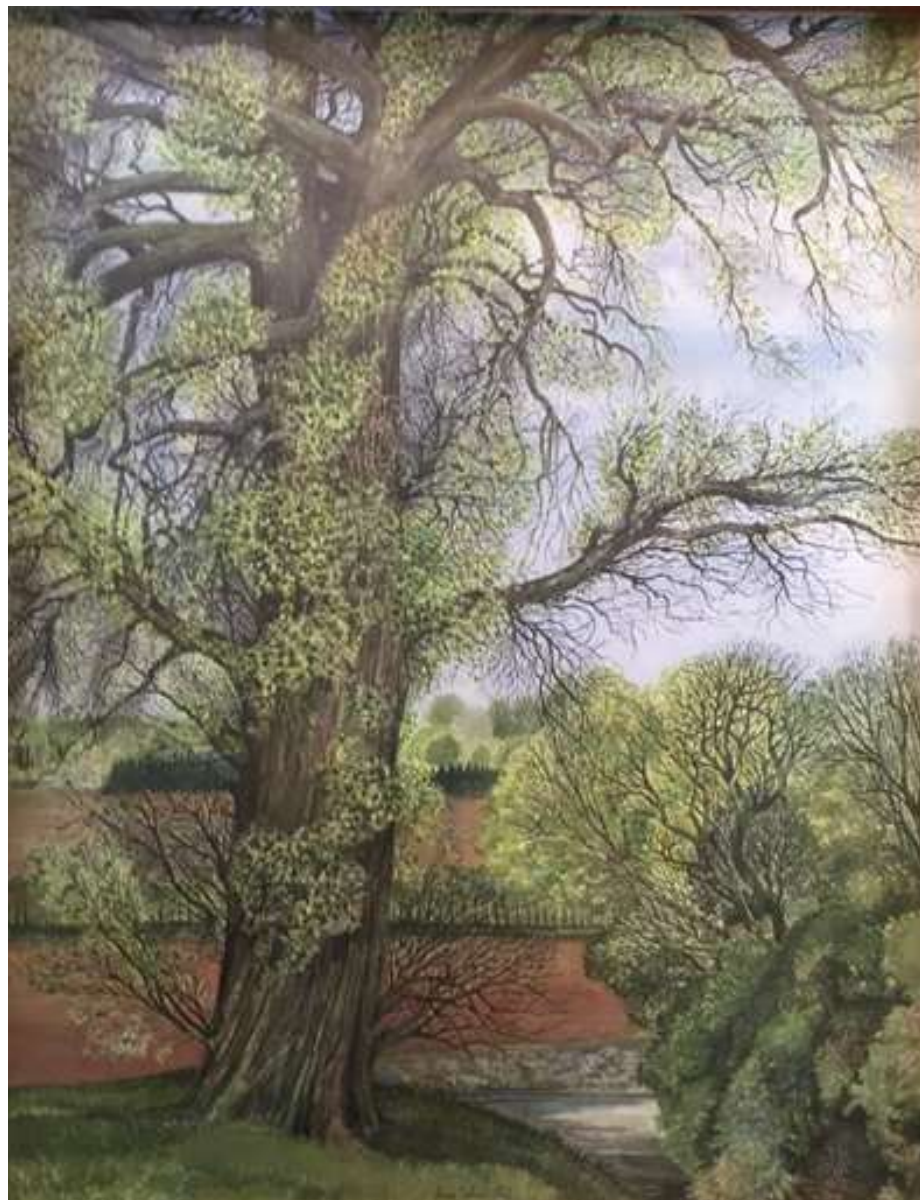


Hans Jähne / Fachwerkhaus in Hornoldendorf / ca. 1980 / Aquarell

Wer zusätzliche Gemälde findet, bitte fotografieren und senden an b.mzb@gmx.de



Schütze (?) / Sicht auf den Steins-Hof in Hornoldendorf (?)



Hans Jähne / Eiche an der Wiemecke in Hornoldendorf / 1983 / Aquarell



Hans Jähne / Weiden an der Wiembecke / s-w-Aufnahme aus Katalog / 1980

13. Schling



Walter Kramme / „Auf dem Schling“ / 1937



Ludwig Menke / Am Lieschenpfad auf dem Schling / Kolor.Bleistift-Zeichnung / 1851 / LLB



Gemälde-ähnliches Foto zum obigen Ortsteil „Auf dem Schling“

Wer zusätzliche Gemälde findet, bitte fotografieren und senden an b.mzb@gmx.de



Ludwig Menke / 1861 / Häuser im Schling / Bleistift laviert / LLB



Ludwig Menke / 1881 / Schling / Bleist. laviert / LLB



Ludwig Menke / 1881 / Schling / Bleistift / LLB

14. Weitere Fundstücke



Emil Zeiß / 2 Gehöfte im Außenbereich von Heiligenkirchen / ca. 1890 / Aquarell

Wer zusätzliche Gemälde findet, bitte fotografieren und senden an b.mzb@gmx.de



Franz Born / 1912 / „Bei Heiligenkirchen“

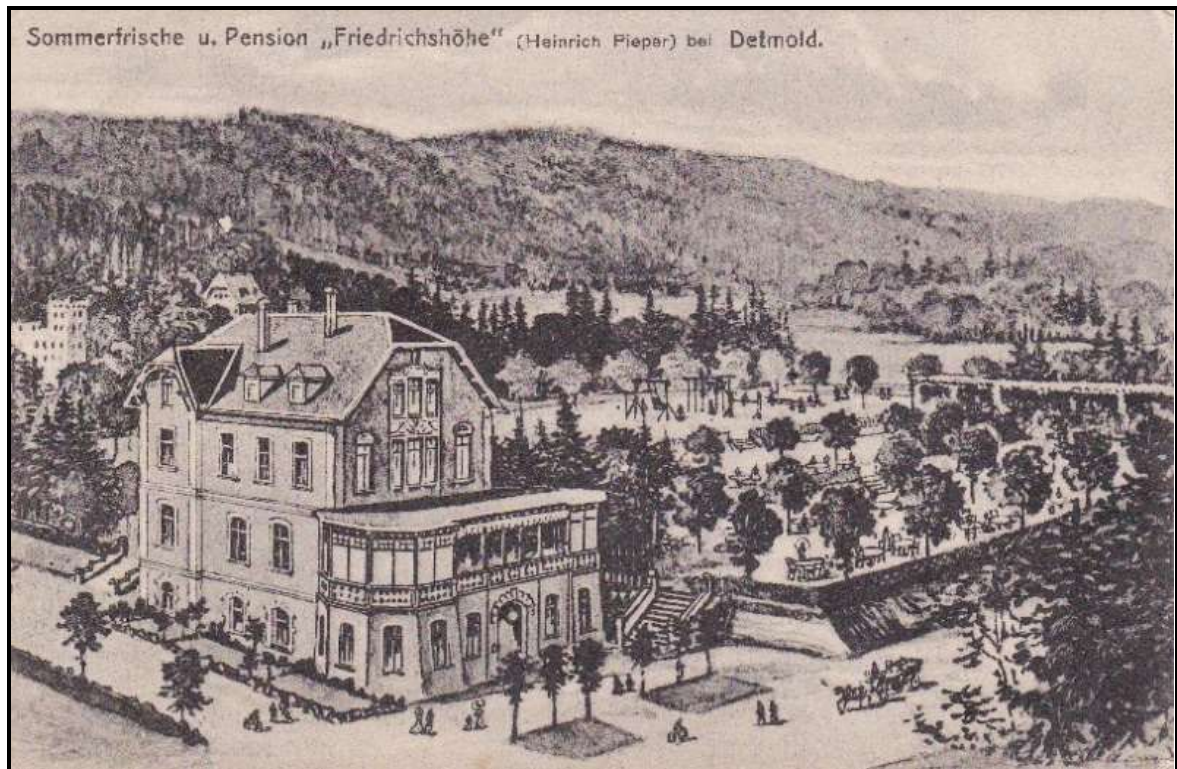


Wolfgang Heinrich / „Lipperland“ / 1995 / Aquarell

(Es könnte eine Sicht von Berlebecker / Wallberg-Höhen über Heiligenkirchen Richtung Hermanns-Denkmal sein.)



E. Zeiß / „Friedrichshöhe“ / Aquarell / 1903 / LLM



Postkarten-Zeichnung Hotel Friedrichshöhe ca. 1903



Emil Zeiß / „Heiligenkirchen“ / ? / Aquarell / LLM



Fr. Eicke / Pferdegespann vor Pflug bei Heiligenkirchen / 1960? / Im CulturCafe



Dito / Ausschnitt mit Dorfansicht Heiligenkirchen



Emil Zeiß / Glückwunschkarte Heiligenkirchen / ? / Bleistiftzeichnung / LLM



Franz Born / Alter Friedhof Heiligenkirchen / ?



Thomas Müller / Der Alte Postweg nahe Heiligenkirchen / Ölgemälde



Ludwig Menke / Weg an der Berlebecke Richtung Hk / 1851 / kol.Bleistiftzeichnung / LLB



Gerd Steins / Das Quellgebiet der Berlebecke in Berlebeck

Dieses Werk vom Heiligenkirchener / Hornoldendorfer Künstler Gerd Steins zeigt den Ursprung des Flusses, der Heiligenkirchen maßgeblich prägt.



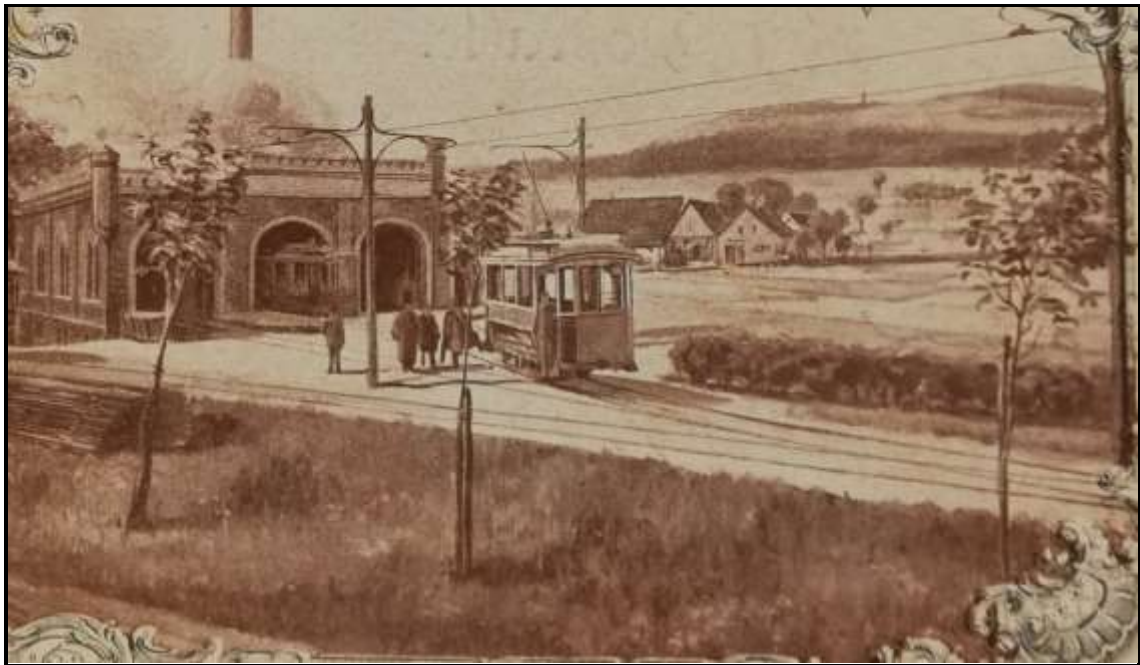
Gerd Steins / Wald-Tümpel bei Hornoldendorf?



Gerd Steins (Hornoldendorf) / 1970 / Still-Leben Blumenstrauß



Gerd Steins / Still-Leben / Gelber Blumenstrauß



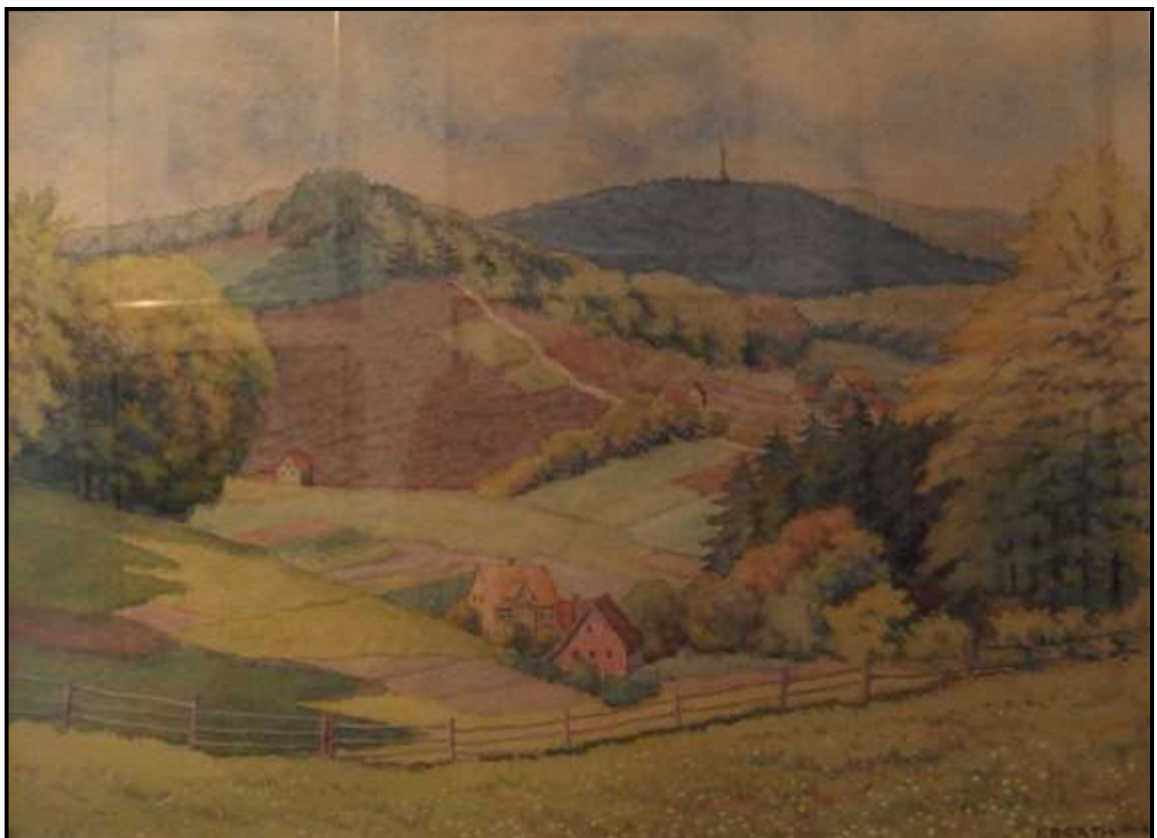
▲ 1903 / Zeichnung der Straßenbahn-Centrale mit Teuthof im Hintergrund ▼



15. Der Blick zum Hermanns-Denkmal



August Eberth / Blick zum Hermannsdenkmal / 1942



Dito: 1944



August Eberth / 1925 / Blick zum Hermannsdenkmal



Wer zusätzliche Gemälde findet, bitte fotografieren und senden an b.mzb@gmx.de

G. Braune / Blick zum Hermannsdenkmal vom Hangstein aus



?



Ernst Rötteken / 1905 / Blick vom Hangstein Richtung Hermanns-Denkmal / Bildnachweis: Fricke, Hiddesen

Wer zusätzliche Gemälde findet, bitte fotografieren und senden an b.mzb@gmx.de



▲ ▼ E. Röttken / Studien in Öl zum ähnlichen Thema und Umfeld / Fricke ▲ ▲



Dito



? / Blick Richtung Teutoburger Wald und Täler bei Heiligenkirchen / ?



Rötteken / Blick Richtung Teutoburger Wald und Täler bei Heiligenkirchen / ?



Rötteken oder Wittenstein / Ostertal?



August Willer / Lippische Schweiz / Blick vom Hangstein / 1943



August Willer / Lippische Schweiz / Blick vom Hangstein / 1951



Müller / Blick zum Hermannsdenkmal / Ostertal / (Gemälde hängt in der Silbermühle)



Illhig ? / 1929



Carl Dewitz / „Blick vom Hangstein auf Schling bei Detmold“ / Bleistiftzeichnung



▲ Bruno Wittenstein / Blick auf Grotenburg / Ostertal / 5 Versionen ▼



Bruno Wittenstein / Blick auf Grotenburg / Ostertal / 5 Versionen

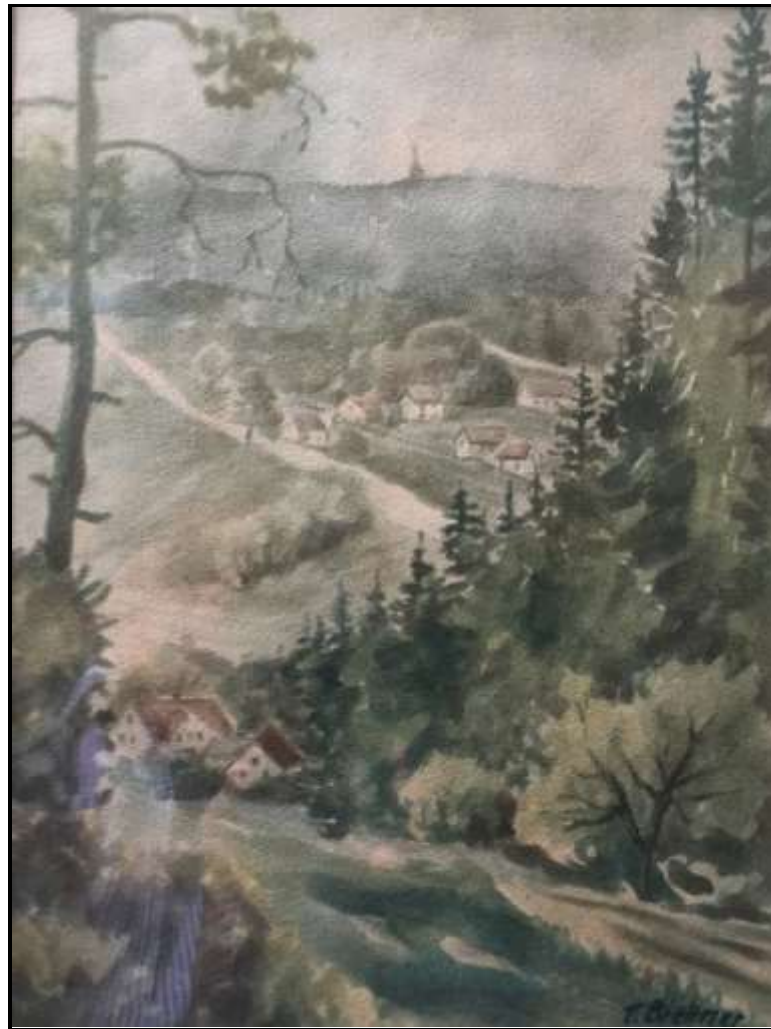


dito





Dito



T.Brettner / Ostertal / Blick zum Hermannsdenkmal



Bruno Wittenstein (1876-1960) / „Blick auf das Hermannsdenkmal“ / Ölgemälde / LLM



August Eberth / „Blick zum Schling“ / 1938



August Ebert / 12.7.1910

vermutet: Blick von der Berlebecke in Hk –nähe „Blauer Steg“ --- in Richtung Hermannsdenkmal



Friedrich Wilhelm Töpfer / Der Teutoburger Wald bei Heiligenkirchen / Um 1950

Wer zusätzliche Gemälde findet, bitte fotografieren und senden an b.mzb@gmx.de



Otto Naber / Tal der Berlebecke bei Heiligenkirchen / ca. 1935 / Aquarell



Wolfgang Heinrich (?) / 1965 / „Kahler Ehberg“ / Im CulturCafe
Ehrengeschenk der Stadt Detmold zur 950-Jahr-Feier in 1965



Wolfgang Heinrich / „Blick auf Berlebeck“ mit Sicht auf Heiligenkirchen-Schling und Denkmal / 2007

16. Einzelne Gehöfte



Emil Zeiß / „Heiligenkirchen Bauernhaus“ / 1860 / Getuschte Bleistiftzeichnung

Wer zusätzliche Gemälde findet, bitte fotografieren und senden an b.mzb@gmx.de



Emil Zeiß / "Wantrups Hof Heiligenkirchen" / 1851 / Bleist.Zeichng. aquarelliert / LLM



Willi Prosche / Blick zum Hermannsdenkmal vom Grotenhof aus; Hofstelle Diekmann / 1946
(aus süd-östlicher Richtung gemalt) Bildnachweis: Rabe, Berlebeck



W. Warth ? / Hof Diekmann, ehem. Grotenhof / Sicht aus Nordosten / 1940 ?



Thomas Müller / Bauernhof an der Berlebecke (vermutet in Heiligenkirchen, nahe Teuthof?) / 1860



Emil Zeiß / „Zwei Höfe Heiligenkirchen“ / 1897 / Bleistiftzeichnung / LLM



Carl Dewitz 1883 Gehöft in Hk an der Berlebecke Aquarell LLB

17. Werke an / in der Kirche



Unbekannte(r) MalerIn / ~ 1475 / „Arma Christi“ / Die Folterwerkzeuge Christi / Kirche

Dieses Wandgemälde wurde vermutlich während der „Bilderstürmerzeit“ in der Reformationszeit überstrichen und die es umrahmende Nische in der Nordwand der Kirche wurde zugemauert. Bei der umfassenden Renovierung / Umbau / Restaurierung der Kirche um 1970 wurde es „wiedergefunden“ und von der Firma Ochsenfarth / Paderborn restauriert.



Epitaph von Gottfried Wilhelm Leibniz zu Christoph Hammerstein in der Kirche zu Heiligenkirchen / 1700



Steinmetz-Kunstwerk an Kirche in Heiligenkirchen / Familien-Wappen Hammerstein / 1700

18. Weitere Gemälde aus dem Umfeld und Kontext zu Heiligenkirchen



Oscar Anton Koch / 1903 / Falkenburg; malerische Rekonstruktion der Burg (annäherungsmäßig) nach Fundamenten / Aquarell / LLM

Nach dem Abbrennen der Burg war Heiligenkirchen jahrhundertlang Sitz des Amtes Falkenberg.

Wer zusätzliche Gemälde findet, bitte fotografieren und senden an b.mzb@gmx.de



Ludwig Menke / Die Falkenburg / 1863 / Ölgemälde (im Schloß Detmold)



Heumann / 1939 / Lippischer Bauernhof
(typisches Hofstätten-Ensemble, auch in Heiligenkirchen)



August Eberth / 20.9.1920



Hans Licht / ca. 1920

Die Kirche in Bad Meinberg

Das Gemälde von A. Eberth ist im Besitz des Vorsitzenden des Heimat-Vereins Heiligenkirchen. Beide Gemälde wurden wegen der großen Ähnlichkeiten zum Kirchbau und Ortskern zunächst Heiligenkirchen zugeordnet und stehen malerisch gleichsam beispielhaft für beide Orte.



Friedrich Eicke / „Waldbild am alten Postweg“ / ca. 1927 / Bleistiftzeichnung



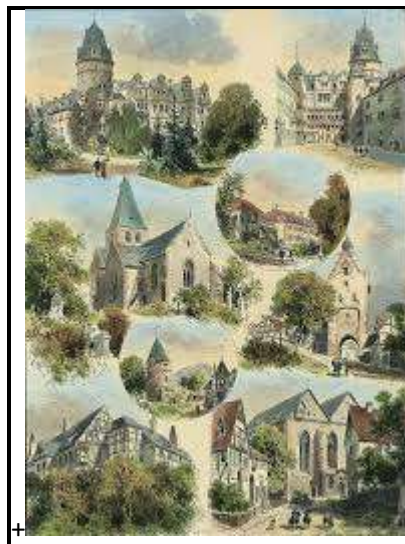
Friedrich Eicke / „Herbst-Sonne im Teutoburger Wald2 / 1920 / Tempera



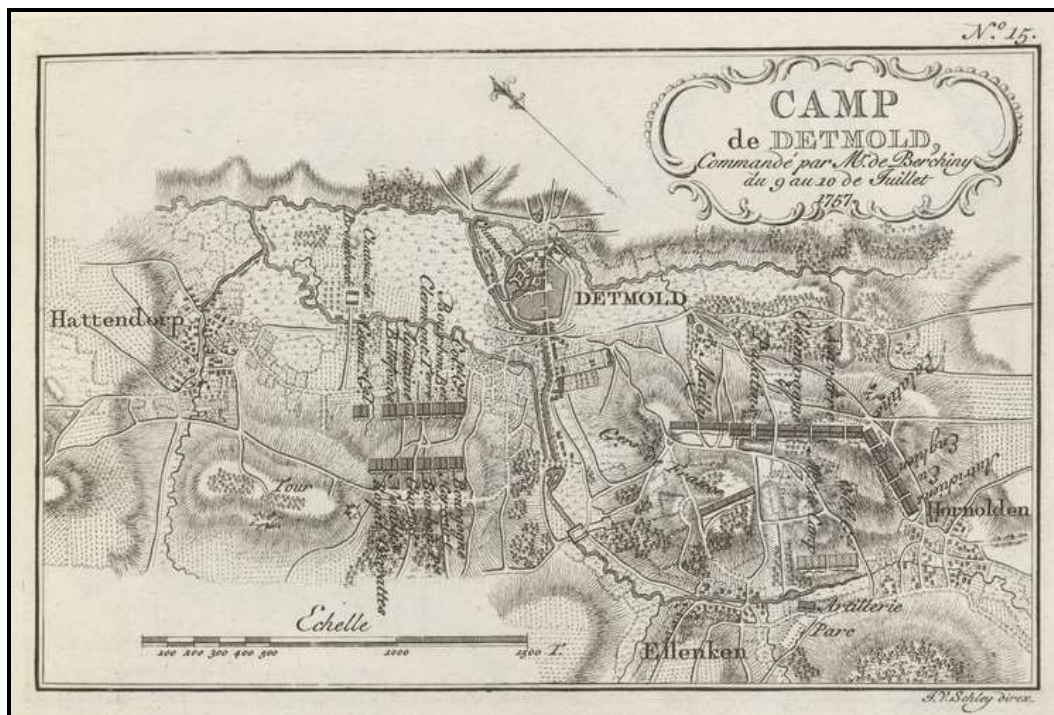
Emil Zeiss / 1901 / Glückwunschkarte zu Heiligenkirchen



Künstlerische Postkarte aus Heiligenkirchen



Kunstpostkarte aus Lippe inkl. Kirche von Heiligenkirchen



Kunstvolle Militär-Zeichnung von 1757 während der französischen Besatzung
Hornoldendorf Heiligenkirchen und weites Umfeld